

SAĞLIKLI HAREKET  
**MUTLU YAŞAM**





# HAKKIMIZDA

Yılların deneyimi ve birikimiyle şekillenen bir geçmişin ardından, gururla yeni bir yolculuğa adım atıyoruz. Kuruluşumuzdan bu güne kadar kazanmış olduğumuz tecrübelerle, yeni bir marka olarak karşınızdayız.

2008 yılında kurmuş olduğumuz Misineteks, yıllar boyunca müşterilerimize sağlık sektöründe mükemmellik ve güvenilirlik sunmayı başarmış bir firmadır. Şimdi, bu değerli tecrübelerimizi yeni bir marka olan Lifefix'e aktarıyoruz.

Lifefix, sağlık sektöründeki köklü geçmişinden ve ustalığından güç alarak, müşterilerine en üst düzeyde hizmet sunmaya kararlıdır. Misineteks'den devraldığımız bilgi birikimi ve müşteri odaklı yaklaşım, Lifefix'nin temelini oluşturur.

Yenilik, kalite ve müşteri memnuniyeti, Lifefix'in öncelikli hedefleridir. Her adımda müşterilerimizin ihtiyaçlarına uygun çözümler sunmak için çalışıyoruz. Sağlık sektöründe uzun yıllara dayanan tecrübemizle, Lifefix olarak sektörde fark yaratmaya devam edeceğiz.

Biz, Lifefix olarak, geçmişimizin mirasını geleceğe taşıyoruz. Siz değerli müşterilerimizle birlikte, sağlıklı ve mutlu bir gelecek inşa etmek için sabırsızlanıyoruz.

## ABOUT US

After a history shaped by years of experience and knowledge, we are proudly stepping into a new journey. We are here as a new brand with the experiences we have gained since our establishment.

Misineteks, which we founded in 2008, is a company that has managed to offer excellence and reliability to our customers in the healthcare sector over the years. Now, we are transferring these valuable experiences to a new brand, Lifefix.

Lifefix is determined to provide the highest level of service to its customers, drawing strength from its deep-rooted history and mastery in the healthcare industry. The knowledge and customer-oriented approach we inherited from Misineteks form the basis of Lifefix.

Innovation, quality and customer satisfaction are Lifefix's primary goals. We work to provide solutions that meet our customers' needs at every step. As Lifefix, we will continue to make a difference in the sector with our many years of experience in the healthcare sector.

As Lifefix, we carry the legacy of our past to the future. We look forward to building a healthy and happy future together with you, our valued customers.



# İÇİNDEKİLER / CONTENTS

8-12



**BOYUNLUK  
GRUBU**  
COLLAR  
GROUP

14-15



**OMUZ DEST.  
GRUBU**  
SHOULDER  
SUPPORT  
GROUP

17-20



**KOL ASKISI  
GRUBU**  
ARM SLING  
GROUP

22-25



**DİRSEKLİK  
GRUBU**  
ELBOW  
SUPPORT  
GROUP

27-33



**EL BİLEK ATELİ  
GRUBU**  
HAND WRIST  
SUPPORT  
GROUP

# İÇİNDEKİLER / CONTENTS

35-43



**KORSE  
GRUBU**  
CORSET  
GROUP

45-54



**DİZLİK  
GRUBU**  
KNEE SUPPORT  
GROUP

56-59



**AYAK BİLEKLİK  
GRUBU**  
ANKLE SUPPORT  
GROUP

61-63



**VARİS ÇORABI  
GRUBU**  
VARICOSE  
STOCKINGS  
GROUP

65-73



**AYAK SAĞLIĞI  
GRUBU**  
FOOT CARE  
GROUP

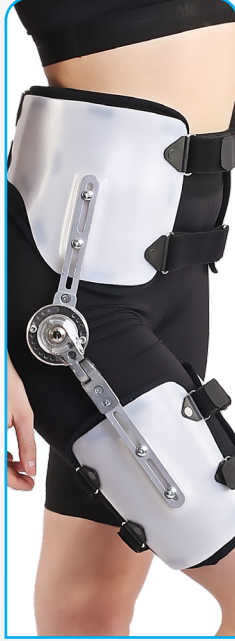
# İÇİNDEKİLER / CONTENTS

75-79



**REHABİLİTASYON  
GRUBU**  
*REHABILITATION  
GROUP*

96-110



**ORTEZ  
GRUBU**  
*ORTHESIS  
GROUP*

112-118



**YASTIK  
GRUBU**  
*PILLOW  
GROUP*

120-123



**YAŞAM DESTEĞİ  
GRUBU**  
*LIFE SUPPORT  
GROUP*



**BOYUNLUK  
GRUBU  
COLLAR GROUP**



MSN-001

## SÜNGER BOYUNLUK

SPONGE COLLAR

### ÖZELLİKLER

Servikal bölge desteği sağlar. Süngerden imal edilmiştir. Üzeri pamuklu stokinete ile kaplıdır.

### ENDİKASYONLARI

•Boyun fitiklarında. •Disk hernisi. •Servikal kas spazmı. •Servikal omurun desteği. •Ekstra plastik desteği vardır.

### FEATURES

Contains support of cervical region. Made of sponge and covered with cotton stokinete. Thermoplastic support.

### INDICATIONS

•In neck hernias. •Disc hernia. •Cervical muscle spasm. •Support of cervical vertebra. •It has extra plastic support.



MSN-001Y

## SÜNGER BOYUNLUK YENİ

SPONGE COLLAR (NEW)

### ÖZELLİKLER

Servikal bölge desteği sağlar. Süngerden imal edilmiştir. Üzeri sünger kumaş ile kaplıdır.

### ENDİKASYONLARI

•Boyun fitiklarında. •Disk hernisi. •Servikal kas spazmı. •Servikal omurun desteği. •Ekstra plastik desteği vardır.

### FEATURES

Contains support of cervical region. Made of sponge and covered with sponge fabric. Thermoplastic support.

### INDICATIONS

•In neck hernias. •Disc hernia. •Cervical muscle spasm. •Support of cervical vertebra. •It has extra plastic support.



#### BEDEN/SIZES

S	M	L	XL
32-35cm	36-39cm	40-43cm	43-46cm



#### BEDEN/SIZES

S	M	L	XL
32-35cm	36-39cm	40-43cm	43-46cm





MSN-002

## NELSON BOYUNLUK

NELSON COLLAR

### ÖZELLİKLER

Servikal bölge desteği sağlar. Boyunda fleksiyon yönünde kısıtlama sağlar. Hipoalerjenik plastrozot materyalden üretilmiştir. Velcro ile kolay takılıp çıkarılabilir.

### ENDİKASYONLARI

- Boyun fıtıklarında, incinmelerde travma sonrası koruma amaçlı kullanılır.
- Servikal kas spazmı. •Servikal omurun desteği. •Disk hernisi.

### FEATURES

Contains support of cervical region. It provides restriction in the direction of flexion in the neck. It is produced from hypoallergenic plastrozote material. It can be easily to attach and removed

### INDICATIONS

- It is used for protection of neck hernia and injuries after trauma.
- Cervical muscle spasm. •Support of cervical vertebra. •Disc hernia.



### BEDEN/SIZES

XS	S	M	L	XL
22-27cm	28-33cm	34-39cm	40-45cm	46-51cm



MSN-003

## ÇENELİKLİ NELSON BOYUNLUK

NELSON NECK COLLAR WITH CHIN

### ÖZELLİKLER

Servikal bölge desteği sağlar. Boyunda fleksiyon yönünde kısıtlama sağlar. Hipoalerjenik plastrozot materyalden üretilmiştir. Velcro ile kolay takılıp çıkarılabilir.

### ENDİKASYONLARI

- Boyun fıtıklarında, incinmelerde travma sonrası koruma amaçlı kullanılır.
- Servikal kas spazmı. •Servikal omurun desteği. •Disk hernisi.

### FEATURES

Contains support of cervical region. It provides restriction in the direction of flexion in the neck. It is produced from hypoallergenic plastrozote material. It can be easily to attach and removed

### INDICATIONS

- It is used for protection of neck hernia and injuries after trauma.
- Cervical muscle spasm. •Support of cervical vertebra. •Disc hernia.



### BEDEN/SIZES

XS	S	M	L	XL
22-27cm	28-33cm	34-39cm	40-45cm	46-51cm



MSN-005

## SERVİKAL BOYUNLUK

CERVICAL COLLAR

### ÖZELLİKLER

Servikal bölge desteği ve immobilizasyon sağlar. Plastikten üretilmiştir, etrafı suni deri ile kaplanmıştır. Boyun yükseklik ayarı yapılabilmektedir.

### ENDİKASYONLARI

•Boyun ağrıları. •Disk hernisi. •Servikal kas spazmı. •Servikal omurun desteği.

### FEATURES

It contains cervical region and provides immobilization. It is made of plastic and covered with artificial leather. Neck height adjustment can be made. Includes chin to restrict flexion.

### INDICATIONS

•For neck pain. •Disc hernia. •Support of cervical vertebra. •Cervical muscle spasm.

### BEDEN/SIZES

S	M	L	XL	XXL
32-35cm	36-39cm	40-43cm	43-46cm	46-50cm



MSN-004

## ÇENELİKLİ SERVİKAL BOYUNLUK

CERVICAL COLLAR WITH CHIN

### ÖZELLİKLER

Servikal bölge desteği ve immobilizasyon sağlar. Plastikten üretilmiştir, etrafı suni deri ile kaplanmıştır. Boyun yükseklik ayarı yapılabilmektedir. Çenenin anatomik yapısına uyumlu ped vardır.

### ENDİKASYONLARI

•Boyun ağrıları. •Disk hernisi. •Servikal kas spazmı. •Servikal omurun desteği.

### FEATURES

It contains cervical region and provides immobilization. It is made of plastic and covered with artificial leather. Neck height adjustment can be made. There is a pad compatible with the anatomical structure of the chin.

### INDICATIONS

•For neck pain. •Disc hernia. •Support of cervical vertebra. •Cervical muscle spasm.

### BEDEN/SIZES

S	M	L	XL	XXL
32-35cm	36-39cm	40-43cm	43-46cm	46-50cm





MSN-006

## PHILADELPHIA BOYUNLUK PHILADELPHIA COLLAR

### ÖZELLİKLER

Servikal bölge desteği ve stabilizasyonu sağlar. Thorax, mandibula ve occiput'a anatomik olarak uyumludur. Servikal omurları anatomik pozisyona uygun olarak sabitler. Ön ve arka olmak üzere iki parçadan oluşur. Ön ve arkada plastik güçlendiricileri bulunur. Hypoalerjik plasztot materyalden üretilmiştir. Yanlardan bulunan velkrolar ile kolay takılıp çıkartılabilir.

### ENDİKASYONLARI

•Servikal travmalarda. •Disk hernisi •Servikal stabilizasyon. •Ameliyat öncesi ve sonrası servikal omurun desteklenmesi ve stabilizasyon amaçlı kullanılır

### FEATURES

It provides cervical support and stabilization. It is anatomically compatible with thorax, mandiluba and occiput. It fixes the cervical vertebrae in accordance with the anatomical position. It consists of two parts, front and back. There are plastic boosters on the front and back. It is made of hypoallergenic plastazote material. Easy to put on and take off with the velcros on the two sides.

### INDICATIONS

•On the cervical trams. •Disc hernia •Cervical stabilization. •It is used to support the cervical vertebra and stabilization before and after surgery.



### BEDEN/SIZES

S	M	L
33-37cm	38-42cm	42-46cm



MSN-007

## TRAKEOSTOMİLİ PHILADELPHIA BOYUNLUK PHILADELPHIA NECK COIL WITH TRACHEOSTOMY

### ÖZELLİKLER

Servikal bölge desteği ve stabilizasyonu sağlar. Thorax, mandibula ve occiput'a anatomik olarak uyumludur. Servikal omurları anatomik pozisyona uygun olarak sabitler. Ön ve arka olmak üzere iki parçadan oluşur. Ön ve arkada plastik güçlendiricileri bulunur. Hypoalerjik plasztot materyalden üretilmiştir. Yanlardan bulunan velkrolar ile kolay takılıp çıkartılabilir.

### ENDİKASYONLARI

•Servikal travmalarda. •Disk hernisi •Servikal stabilizasyon. •Ameliyat öncesi ve sonrası servikal omurun desteklenmesi ve stabilizasyon amaçlı kullanılır

### FEATURES

It provides cervical support and stabilization. It is anatomically compatible with thorax, mandiluba and occiput. It fixes the cervical vertebrae in accordance with the anatomical position. It consists of two parts, front and back. There are plastic boosters on the front and back. It is made of hypoallergenic plastazote material. Easy to put on and take off with the velcros on the two sides.

### INDICATIONS

•On the cervical trams. •Disc hernia •Cervical stabilization. •It is used to support the cervical vertebra and stabilization before and after surgery.



### BEDEN/SIZES

S	M	L
33-37cm	38-42cm	42-46cm



MSN-008

## WIRE-FRAME BOYUNLUK WIRE-FRAME COLLAR

### ÖZELLİKLER

Servikal bölge desteği ve stabilizasyonu sağlar. Anatomik yapıya uygun çene parçası şekillendirilmiş çelik tel üzerine poliüretan foam geçirilerek şekil verilebilen oksipital posterior destek ise içine aliminyum balen konulan polietilenden imal edilmiş üzeri antialerjik kumaşla kaplanmıştır. Fleksiyon, ekstansiyon seviyesini ayarlanabilir. Hastaya ortez kullanımı sırasında maksimum konfor sağlar. Terleme ve alerji yapmaz.

### ENDİKASYONLARI

•Servikal travma •Disk hernisi •Servikal tendinitis •Kas spazmı •Ameliyat öncesi ve sonrası servikal omurun desteklenmesi.

### FEATURES

It provides control and stabilization of the cervical region. Jaw piece suitable for anatomical structure. For the occipital posterior support, which can be shaped by passing polyurethane foam on the shaped steel wire, with an antiallergic fabric made of polyethylene with aluminum underwire it coated. Flexion can be adjusted in the extension range. Maximum use of orthosis to the patient provides comfort. It does not sweat and allergies.

### INDICATIONS

•On the cervical trams. •Disc hernia •Cervical stabilization. •It is used to support the cervical vertebra and stabilization before and after surgery.

### BEDEN/SIZES

SOFT REGULAR

33-39cm 40-46cm



MSN-009

## ACIL YARDIM BOYUNLUĞU EMERGENCY NECK COLLAR

### ÖZELLİKLER

Plastik malzemeden üretilmiş iç yüzeyi eva kaplı acil yardım vakalarında kullanılan boyunluktur. Kademeli yükseklik ayarı yapılabilen ve tek parçadan oluşur. Kullanımı kolaydır.

### ENDİKASYONLARI

•Acil hasta nakillerinde boynun immobilizasyonu. •Rutin hasta bakımı.

### FEATURES

It is a neck collar used in emergency cases covered with plastic inner surface made of plastic material. 3 stages height adjustment can be made and consists of one piece. It is easy to use.

### INDICATIONS

•Neck immobilization in emergency patient transplants. •Routine patient care.

### BEDEN/SIZES

ÇOCUK/CHILD YETİŞKİN/ADULT

3 KADEME / STAGES 4 KADEME / STAGES





**OMUZ**  
**DESTEKLEYİCİ**  
**GRUBU**  
**SHOULDER**  
**SUPPORT GROUP**



MSN-010

## OMUZ DESTEKLEYİCİ SHOULDER SUPPORTER

### ÖZELLİKLER

Neopren malzemeden üretilmiştir. Vücudun kendi yaydığı ısıyı koruyarak kan dolaşımını artırır, metabolizmayı hızlandırır, uyguladığı kompresyon etkisi ödemi engeller, kaslardaki tonusu azaltarak ağrıyı azaltır. Alt uç kısmındaki cırt bantlar kullanım kolaylığı sağlar.

### ENDİKASYONLARI

•Omuz kemikleri kırıklarında. •Omuz kireçlenmelerinde. •Omuz implant protez uygulamaları sonrası rehabilitasyonda. •Postoperatif ve posttravmatik irritasyon durumlarında.

### FEATURES

*It is made of neoprene material. It protects the heat emitted by the body, improves blood circulation, accelerates metabolism, the compression effect it prevents edema, reducing the pain tonus in muscles. Provide easy to use with velcro straps at the lower end.*

### INDICATIONS

•In shoulder fractures. •In shoulder calcification. •After shoulder implant prosthesis applications in rehabilitation. •In postoperative and posttravmatik irritation situations.



#### BEDEN/SIZES

S	M	L	XL	XXL
22-24cm	24-27cm	27-30cm	30-34cm	34-38cm



MSN-011

## ÖRGÜ OMUZ DESTEKLEYİCİ KNITTED SHOULDER SUPPORTER

### ÖZELLİKLER

Örme malzemeden üretilmiştir. Vücudun kendi yaydığı ısıyı koruyarak kan dolaşımını artırır, metabolizmayı hızlandırır, uyguladığı kompresyon etkisi ödemi engeller, kaslardaki tonusu azaltarak ağrıyı azaltır. Alt uç kısmındaki cırt bantlar kullanım kolaylığı sağlar.

### ENDİKASYONLARI

•Omuz kemikleri kırıklarında. •Omuz kireçlenmelerinde. •Omuz implant protez uygulamaları sonrası rehabilitasyonda. •Postoperatif ve posttravmatik irritasyon durumlarında.

### FEATURES

*It is made of mesh fabric. It protects the heat emitted by the body, improves blood circulation, accelerates metabolism, the compression effect it prevents edema, reducing the pain tonus in muscles. Provide easy to use with velcro straps at the lower end.*

### INDICATIONS

•In shoulder fractures. •In shoulder calcification. •After shoulder implant prosthesis applications in rehabilitation. •In postoperative and posttravmatik irritation situations.



#### BEDEN/SIZES

S	M	L	XL	XXL
22-24cm	24-27cm	27-30cm	30-34cm	34-38cm



MSN-012

## KLAVİKULA OMUZ DESTEKLEYİCİ CLAVICLE SHOULDER SUPPORTER

### ÖZELLİKLER

2.5 cm Süngerden üretilmiştir. Omuzların istenilen gerginlikle geriye çekilmesini ve düzgün duruşu sağlar. Yumuşak ve terletmeyen malzemesi ile kullanımda rahatlık sağlamaktadır.

### ENDİKASYONLARI

•Klavikula kırıklarında. •Klavikula ve sterno-klavikula çıkıklarında kullanılır.

### FEATURES

It is made of 2.5 cm Sponge. It provides the shoulders to be pulled back with the desired tension and a smooth posture. It provides comfort in use with its soft and non-sweating material.

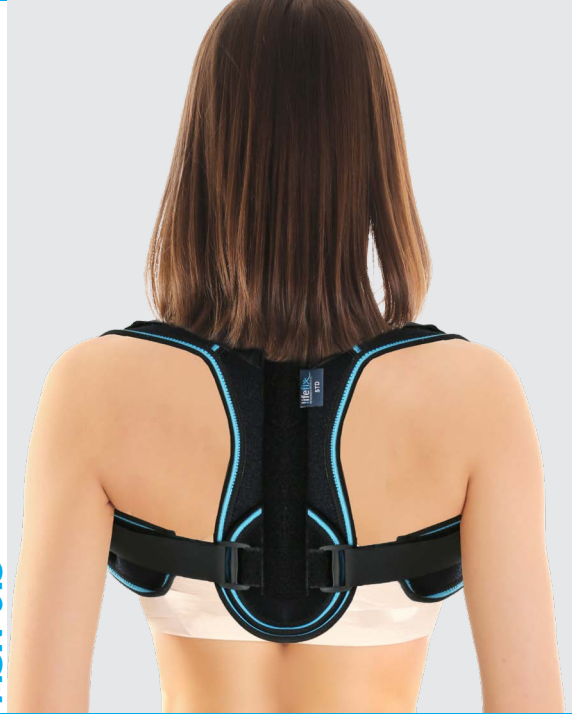
### INDICATIONS

•In clavicle fractures. •It is used in clavicle and sternum-clavicle fractures.



### BEDEN/SIZES

S	M	L	XL	XXL
26-31cm	32-37cm	38-44cm	45-51cm	52-58cm



MSN-013

## KLAVİKULA OMUZ DESTEKLEYİCİ YENİ CLAVICLE SHOULDER SUPPORTER (NEW)

### ÖZELLİKLER

2.5 cm Süngerden üretilmiştir. Omuzların istenilen gerginlikle geriye çekilmesini ve düzgün duruşu sağlar. Yumuşak ve terletmeyen malzemesi ile kullanımda rahatlık sağlamaktadır.

### ENDİKASYONLARI

•Klavikula kırıklarında. •Klavikula ve sterno-klavikula çıkıklarında kullanılır.

### FEATURES

It is made of 2.5 cm Sponge. It provides the shoulders to be pulled back with the desired tension and a smooth posture. It provides comfort in use with its soft and non-sweating material.

### INDICATIONS

•In clavicle fractures. •It is used in clavicle and sternum-clavicle fractures.



### BEDEN/SIZES

S	M	L	XL	XXL
26-31cm	32-37cm	38-44cm	45-51cm	52-58cm



**KOL ASKISI**  
**GRUBU**  
**ARM SLING GROUP**





MSN-014

## PRATİK KOL ASKISI

PRACTICAL ARM SLING

### ÖZELLİKLER

Fonksiyonel tasarımı sayesinde istenilen boyutta hastaya göre ayarlanabilir. Terletmeyen havlu kumaş sayesinde kullanım rahatlığı sağlar ve sağ, sol olarak kullanılabilir.

### ENDİKASYONLARI

•Kolun stabilizasyonu gereken durumlarda. •Omuz çıkık ve yan çıkıklarda. •Yumuşak doku zedelenmelerinde kullanılır.

### FEATURES

From that functional design have, it can be adjusted to the desired size for the patient. Provides ease of use thanks to the sweat-free terry fabric and can be used as right or left.

### INDICATIONS

•When arm stabilization is required. •Shoulder dislocations and lateral protrusions. •It is used in soft tissue injuries.



BEDEN/SIZES

STANDART BEDEN/STANDARD SIZE



MSN-015

## 30° KOL ASKISI

30° ARM SLING

### ÖZELLİKLER

İç yüzeyi havlu ve süngerli kumaştan üretilmiştir. Terletmeyen iç yüzey sayesinde hastanın kullanım rahatlığını sağlamak amaçlı üretilmiştir. Omuzun 30 derece abduksiyonda immobilizasyonunu sağlar. Mobilizasyona ve rehabilitasyonuna yardımcı olur. Ayrıca rotator cuff ameliyatları sonrası post operatif amaçlı olarak ve habitüel çıkıklarda omuzun sabitlenmesinde kullanılır.

### ENDİKASYONLARI

•Omuz endoprotezi. •Post-op impingement sendromu. •Donuk omuzda anestezi altında manipilasyon sonrası. •Subakromial ve subkorakoid bursitis te kullanılır.

### FEATURES

The inner surface is made of towel and sponge fabric. It is produced in order to provide ease of use for the patient thanks to its non-sweating inner surface. It provides immobilization of the shoulder at 30 degrees abduction. It helps mobilization and rehabilitation. It is also used for post-operative purposes after rotator cuff operations and for fixing the shoulder in habitual dislocations.

### INDICATIONS

•Shoulder endoprosthesis. •Post-op impingement syndrome. •After manipulation in frozen shoulder under anesthesia. •It is used in subacromial and subcoracoid bursitis.



BEDEN/SIZES

STANDART BEDEN/STANDARD SIZE



MSN-016

## 45°-60° KOL ASKISI

45°-60° ARM SLING

### ÖZELLİKLER

İç yüzeyi havlu ve süngerli kumaştan üretilmiştir. Terletmeyen iç yüzey sayesinde hastanın kullanım rahatlığını sağlamak amaçlı üretilmiştir. Omuzun abduksiyonda immobilizasyonunu sağlar. Mobilizasyona ve rehabilitasyonuna yardımcı olur. Ayrıca rotator cuff ameliyatları sonrası post operatif amaçlı olarak ve habitüel çıkıklarda omuzun sabitlenmesinde kullanılır.

### ENDİKASYONLARI

•Omuz endoprotezi. •Post-op impingement sendromu. •Donuk omuzda anestezi altında manipilasyon sonrası. •Subakromial ve subkorakoid bursitis te kullanılır. •Omuz zedelenmelerinde kullanılır.

### FEATURES

The inner surface is made of towel and sponge fabric. It is produced in order to provide ease of use for the patient thanks to its non-sweating inner surface. It provides immobilization of the shoulder in abduction. It helps mobilization and rehabilitation. It is also used for post-operative purposes after rotator cuff operations and for fixing the shoulder in habitual dislocations.

### INDICATIONS

•Shoulder endoprosthesis. •Post-op impingement syndrome. •After manipulation under frozen anesthesia on the shoulder. •It is used in subacromial and subcoracoid bursitis. •It is used in shoulder injuries.



### BEDEN/SIZES

STANDART BEDEN/STANDARD SIZE



MSN-017

## FİLELİ KOL ASKISI

ARM SLING (MESH)

### ÖZELLİKLER

Hava alabilen özel airtex kumaştan üretilmiştir. Omuz eklemi, humerus ve dirseği rahatlatır. Kullanımı rahat sağ ve sol tarafta kullanılabilir.

### ENDİKASYONLARI

•Kolun stabilizasyonu gereken durumlarda. •Omuz çıkık ve yan çıkımlarda. •Yumuşak doku zedelenmelerinde kullanılır..

### FEATURES

It is made of special airtex fabric that can breathe. Relieves shoulder joint, humerus and elbow. It can be used easily on the left and right.

### INDICATIONS

•When arm stabilization is required. •Shoulder dislocations and lateral protrusions. •It is used in soft tissue injuries.



### BEDEN/SIZES

S	M	L	XL	XXL
30-33cm	33-36cm	36-39cm	39-42cm	42-45cm



MSN-018

## VELPEAU BANDAJI

VELPEAU BANDAGE

### ÖZELLİKLER

İç yüzeyi havlu ve süngerli kumaştan üretilmiştir. Omuzun ve üst kolun abduksiyonda immobilizasyonunu sağlar. Göğüs çevresinden dolanan bandaj, stabiliteyi arttırmaktadır. Fonksiyonel dizaynı sayesinde tedavi gerektiğinde önde bulunan cırt açılarak kolayca hastanın kontrol edilmesine olanak sağlar ve hastanın rahat etmesi için tasarlanmış üründür.

### ENDİKASYONLARI

•Omuz çıkıkları ve humerus kırıklarında kol ve omuzu mükemmel şekilde sabitler. •Omuz eklemindeki şiddetli ağrılar. •Omuz ve kolda meydana gelen yumuşak doku zedelenmeleri.

### FEATURES

The inner surface is made of towel and sponge fabric. It provides immobilization of the shoulder and upper arm in abduction. The bandage wrapped around the chest increases stability. Thanks to its functional design, it enables the patient to be controlled easily by opening the velcro at the front when treatment is required and it is a product designed for the patient's comfort.

### INDICATIONS

•It perfectly fixes the arm and shoulder in shoulder dislocations and humerus fractures. •Severe pain in the shoulder joint. •Soft tissue injuries in the shoulder and arm.



#### BEDEN/SIZES

S	M	L	XL	XXL
30-33cm	33-36cm	36-39cm	39-42cm	42-45cm



MSN-019

## FİLELİ BELDEN KEMERLİ KOL ASKISI

ARM SLING MESH WITH BELT

### ÖZELLİKLER

Hava alabilen özel airtex kumaştan üretilmiştir. Omuz eklemi, humerus ve dirseği rahatlatır. Kullanımı rahat, sağ ve sol tarafta kullanılabilir. Ekstra kemeri sayesinde stabilizasyonu artırır.

### ENDİKASYONLARI

•Kolun stabilizasyonu gereken durumlarda. •Omuz çıkık ve yan çıkımlarda. •Yumuşak doku zedelenmelerinde kullanılır.

### FEATURES

It is made of special airtex fabric that can breathe. Relieves shoulder joint, humerus and elbow. It can be used easily on the left and right. Increases stabilization thanks to the extra belt.

### INDICATIONS

•When arm stabilization is required. •Shoulder dislocations and lateral protrusions. •It is used in soft tissue injuries.



#### BEDEN/SIZES

S	M	L	XL	XXL
30-33cm	33-36cm	36-39cm	39-42cm	42-45cm

// MSN020

**lifefix**  
ORTHOPEDIC PRODUCTS

## HAVLU KOL ASKISI

### ÖZELLİKLER

İç yüzeyi havlu olan süngerli kumaştan üretilmiştir. Kullanımı rahat sağ ve sol tarafta kullanılabilir. Bel kemeri sayesinde kolun ve omuzun stabilizasyonunu sağlar.

### ENDİKASYONLARI

•Omuz çıkık ve yan çıkımlarda kullanılır. •Kolun stabilizasyonunu sağlar.

## ARM SLING LUX

### FEATURES

*It is made of sponge fabric with towel inside. It can be used on the right and left sides, comfortable to use. Thanks to the waist belt, it provides stabilization of the arm and shoulder.*

### INDICATIONS

*•It is used for shoulder dislocations and side dislocations. •It provides stabilization of the arm.*



### BEDEN/SIZES

S	M	L	XL	XXL
30-33cm	33-36cm	36-39cm	39-42cm	42-45cm





# DIRSEKLIK GRUBU

ELBOW SUPPORT  
GROUP



MSN-021

## TENİŞÇİ DİRSEKLİĞİ

TENNIS ELBOW BRACE

### ÖZELLİKLER

Neopren malzemeden üretilmiş olup anatomik olarak tasarlanmıştır. Dirsek eklemine ısı ve destek sağlar. Tenisçi dirseği sendromu ve epikondilit tedavisinde kullanılır.

### ENDİKASYONLARI

•Lateral ve Medial Epikondilit (Tenisçi dirseklği), dirsek dislokasyonu kronik postoperatif ve posttravmatik enflamasyon. •Dirseğin ağrılı durumlarında kullanılır.

### FEATURES

*It is made of neoprene material and anatomically designed. Provides heat and support to the elbow joint. It is used in tennis elbow syndrome and epicondylitis.*

### INDICATIONS

•Lateral and Medial Epicondylitis (Tennis player elbow), elbow dislocation chronic postoperative and posttravmatic inflammation. •It is used in painful conditions of the elbow.



### BEDEN/SIZES

S	M	L	XL	XXL
22-24cm	24-26cm	26-28cm	28-30cm	30-32cm



MSN-022

## EPİKONDİLİT BANDAĞI

EPICONDYLITIS BANDAGE

### ÖZELLİKLER

Epikondilit desteği sağlayan bandaj, soft kumaştan üretilmiştir. Silikon ile epikondilit desteği sağlanmıştır. Bu destek tendon üzerindeki stresi azaltarak etkisini gösterir

### ENDİKASYONLARI

•Medial ve Lateral Epikondilit (Golfçü ve tenisçi dirseği).

### FEATURES

*Providing epicondylitis support, the bandage is made of soft fabric. Epicondylitis support was provided with silicone. This support works by reducing stress on the tendon.*

### INDICATIONS

•Medial and Lateral Epicondylitis (Golfer and tennis elbow).



### BEDEN/SIZES

STANDART BEDEN/STANDARD SIZE



MSN-023

## DÜZ DİRSEKLİK

SIMPLE ELBOW BRACE

### ÖZELLİKLER

Neopren malzemeden üretilmiş olup anatomik olarak tasarlanmıştır. Üst bölgedeki cırt sayesinde kullanımda kolaylık sağlar. Dirseklilik, basınç ve ısıyı birleştirerek, ağrı hissini geçmesine yardımcı olurken, iyileşme sürecini de hızlandırır.

### ENDİKASYONLARI

•Travmaya karşı koruma amaçlı. •Spor aktiviteleri sırasında ve sonrasında koruma. •Dirseğe koruma ve destek sağlar. •Ağrıya karşı günlük kullanıma uygundur.

### FEATURES

It is made of neoprene material and anatomically designed. It provides ease of use thanks to the velcro in the upper area. By combining elbow, leg and heat, it helps to pass the feeling of pain and accelerates the healing process.

### INDICATIONS

•For protection against trauma. •Protection during and after sports activities. •It provides protection and support to the elbow. •It is suitable for daily use against pain.



### BEDEN/SIZES

S	M	L	XL	XXL
22-24cm	24-26cm	26-28cm	28-30cm	30-32cm



MSN-024

## ÖRME DÜZ DİRSEKLİK

KNITTED SIMPLE ELBOW BRACE

### ÖZELLİKLER

Hava alabilen, esnek örgü dokuma kumaştan üretilip,dirseğin anatomik şekline uygun dirseklidir. Kişinin rahat ve etkin kullanımı için tasarlanmış olup, vücut ısısını korur, kan dolaşımını ve iyileşme sürecini hızlandırır. Spor aktiviteleri sırasında kullanıma uygun olup, herhangi bir rahatsızlık vermez.

### ENDİKASYONLARI

•Eklem içi sıvı artışında. •Dirseğe koruma ve destek sağlar. •Post-op veya travma sonrası. •Ağrıya karşı günlük kullanıma uygundur.

### FEATURES

It is produced from flexible knit woven fabric which is breathable and is suitable for the anatomical shape of the elbow. It is designed for the comfort and effective use of the person, protects the body temperature, speeds up the blood circulation and hence the healing process. It is suitable for use during sports activities and does not cause any discomfort.

### INDICATIONS

•In intra-articular fluid increase. •It provides protection and support to the elbow. •Post-op or post-trauma. •It is suitable for daily use against pain.



### BEDEN/SIZES

S	M	L	XL	XXL
22-24cm	24-26cm	26-28cm	28-30cm	30-32cm



MSN-025

## SİLİKON DESTEKLİ DİRSEKLİK

SILICONE SUPPORTED ELBOW BRACE

### ÖZELLİKLER

Neopren malzemeden üretilmiş olup anatomik olarak tasarlanmıştır. Bu ürün özellikle sportif etkinlikler esnasında dirseğe gelebilecek darbeleri engellemek amaçlı kullanılır.

### ENDİKASYONLARI

•Travmaya karşı koruma sağlar. •Sportif aktivitelerde ve sonrasında koruma.

### FEATURES

*It is made of neoprene material and anatomically designed. This product is used to prevent blows to the elbow, especially during sports activities.*

### INDICATIONS

•It provides protection against trauma. •Protection in sports activities and after.



### BEDEN/SIZES

S	M	L	XL	XXL
22-24cm	24-26cm	26-28cm	28-30cm	30-32cm



MSN-026

## ÖRME SİLİKON DESTEKLİ DİRSEKLİK

KNITTED SILICONE SUPPORTED ELBOW BRACE

### ÖZELLİKLER

Esnekliği yüksek, hava alabilen örgü dokuma kumaştan üretilen silikon destekli dirseklidir. Kişinin rahat ve etkin kullanımı için tasarlanmış olup, vücut ısısını korur ve iyileşme sürecini hızlandırır.

### ENDİKASYONLARI

•Eklem içi sıvı artışında. •Dirseğe koruma ve destek sağlar. •Post-op veya travma sonrası.

### FEATURES

*It is a silicone-supported elbow pad made of knit fabric with high elasticity and breathability. It is designed for the comfort and effective use of the person, protects the body temperature and thus accelerates the healing process.*

### INDICATIONS

•In intra-articular fluid increase. •It provides protection and support to the elbow. •Post-op or post-trauma.



### BEDEN/SIZES

S	M	L	XL	XXL
22-24cm	24-26cm	26-28cm	28-30cm	30-32cm





MSN-027

## KUBİTAL TÜNEL DİRSEKLİĞİ

KUBITAL TUNNEL ELBOW BRACE

### ÖZELLİKLER

Neopren malzemeden üretilmiş olup anatomik olarak tasarlanmıştır. Dirseğin iç kısmında 20 derece eğilimli çelik desteği vardır. Dirsek ekleminin bükülmesini önleyerek ulnar sinirini gerilmesi engellenir ve semptomların hafiflemesi sağlanır. Neopren malzeme vücut ısısını koruyarak iyileşme sürecini hızlandırır.

### ENDİKASYONLARI

•Kubital tünel sendromu. •Ulnar sinir problemleri.

### FEATURES

It is made of neoprene material and anatomically designed. There is a 20 degree prone steel support inside the elbow. By preventing the bending of the elbow joint, the ulnar nerve is prevented from stretching. Therefore, symptoms are alleviated. Neoprene material accelerates the healing process by maintaining body temperature.

### INDICATIONS

•Cubital tunnel syndrome. •Ulnar nerve problems.



### BEDEN/SIZES

S	M	L	XL	XXL
22-24cm	24-26cm	26-28cm	28-30cm	30-32cm



MSN-028

## SİLİKON PEDLİ EPİKONDİLİT BANDAĞI

SILICONE SUPPORTED EPICONDYLITIS BANDAGE

### ÖZELLİKLER

Epikondilit desteği sağlayan bandaj, soft kumaştan üretilmiştir. Silikon ile epikondilit desteği sağlanmıştır. Bu destek tendon üzerindeki stresi azaltarak etkisini gösterir.

### ENDİKASYONLARI

•Medial ve Lateral Epikondilit (Golfçü ve tenisçi dirseği).

### FEATURES

Providing epicondylitis support, the bandage is made of soft fabric. Epicondylitis support was provided with silicone. This support works by reducing stress on the tendon.

### INDICATIONS

•Medial and Lateral Epicondylitis (Golfer and tennis elbow).



### BEDEN/SIZES

STANDART BEDEN/STANDARD SIZE



# EL BILEK ATELİ GRUBU

HAND WRIST  
SPLINT GROUP



MSN-029

## ÇİFT TARAF LI EL B İLEK ATE LI

HAND WRIST SPLINT (DOUBLE-SIDED)

### ÖZELLİKLER

Pamuklu kumaşt an üretilmiş olup, bileğin nötral pozisyonunda immobilizasyonunu sağlayan anatomik olarak şekillendirilmiş alüminyum desteği vardır. Parmaklar eklemden itibaren serbesttir. Bilek çevresinde stabilizasyon sağlayan bandajı vardır. Hastanın rahatsızlık duymasını önler.

### ENDİKASYONLARI

•Karpal Tünel Sendromu. •Tendinit, tenosinovit, tenovajinit. •El bileğinin ağrılı durumları. •Yaralanma ve ameliyat sonrası.

### FEATURES

It is made of cotton fabric and has an anatomically shaped aluminum support that provides immobilization of the wrist in neutral position. Fingers are free from the joint. It has a bandage that provides stabilization around the wrist. It prevents the patient from feeling uncomfortable.

### INDICATIONS

•Carpal Tunnel Syndrome. •Tendonitis, tenosynovitis, tenovaginitis. •Painful conditions of the wrist. •Injury and after surgery.

#### BEDEN/SIZES

S	M	L	XL	XXL
14-16cm	16-18cm	18-20cm	20-22cm	22-24cm
Sağ & Sol / Right & Left				



MSN-030

## EL B İLEK ATE LI UZUN

HAND WRIST SPLINT (LONG)

### ÖZELLİKLER

Pamuklu kumaşt an üretilmiş olup, bileğin nötral pozisyonunda immobilizasyonunu sağlayan anatomik olarak şekillendirilmiş alüminyum desteği vardır. Parmaklar eklemden itibaren serbesttir. Bilek çevresinde stabilizasyon sağlayan bandajı vardır. Hastanın rahatsızlık duymasını önler.

### ENDİKASYONLARI

•Karpal Tünel Sendromu. •Tendinit, tenosinovit, tenovajinit. •El bileğinin ağrılı durumları. •Yaralanma ve ameliyat sonrası.

### FEATURES

It is made of cotton fabric and has an anatomically shaped aluminum support that provides immobilization of the wrist in neutral position. Fingers are free from the joint. It has a bandage that provides stabilization around the wrist. It prevents the patient from feeling uncomfortable.

### INDICATIONS

•Carpal Tunnel Syndrome. •Tendonitis, tenosynovitis, tenovaginitis. •Painful conditions of the wrist. •Injury and after surgery.

#### BEDEN/SIZES

S	M	L	XL	XXL
14-16cm	16-18cm	18-20cm	20-22cm	22-24cm
Sağ & Sol / Right & Left				





MSN-031

## EL BİLEK ATELİ KISA

HAND WRIST SPLINT (SHORT)

### ÖZELLİKLER

Pamuklu kumaştan üretilmiş olup, bileğin nötral pozisyonunda immobilizasyonunu sağlayan anatomik olarak şekillendirilmiş alüminyum desteği vardır. Parmaklar eklemden itibaren serbesttir. Bilek çevresinde stabilizasyon sağlayan bandajı vardır. Hastanın rahatsızlık duymasını önler.

### ENDİKASYONLARI

•Karpal Tünel Sendromu. •Tendinit, tenosinovit, tenovajinit. •El bileğinin ağrılı durumları. •Yaralanma ve ameliyat sonrası.

### FEATURES

It is made of cotton fabric and has an anatomically shaped aluminum support that provides immobilization of the wrist in neutral position. Fingers are free from the joint. It has a bandage that provides stabilization around the wrist. It prevents the patient from feeling uncomfortable.

### INDICATIONS

•Carpal Tunnel Syndrome. •Tendonitis, tenosynovitis, tenovaginitis. •Painful conditions of the wrist. •Injury and after surgery.

#### BEDEN/SIZES

S	M	L	XL	XXL
14-16cm	16-18cm	18-20cm	20-22cm	22-24cm
Sağ & Sol / Right & Left				



MSN-032

## BAŞPARMAK DEST. EL BİLEK ATELİ

HAND WRIST SPLINT WITH THUMB

### ÖZELLİKLER

Hava alabilen pamuklu kumaştan üretilmiştir. Kullanım sürecinde hastanın rahatsızlık duymasını önler. El bileğinin ve baş parmağın nötral pozisyonunda immobilizasyonunu sağlayan anatomik olarak şekillendirilmiş alüminyum desteği vardır. Bilek çevresinde stabilizasyonu arttıran bandajı mevcuttur.

### ENDİKASYONLARI

•Karpal Tünel ve De Quervain'in beraber görüldüğü durumlar. •De Quervain tenosinoviti. •El bileğinin ve baş parmağın ağrılı durumları. •Post-op ve travma sonrası koruma amaçlı.

### FEATURES

It is made of breathable cotton fabric. It prevents the patient from feeling uncomfortable during the use process. It has an anatomically shaped aluminum support that provides immobilization of the wrist and thumb in the neutral position. It has a bandage that increases stabilization around the wrist.

### INDICATIONS

•When the Carpal Tunnel and De Quervain are seen together. •De Quervain tenosynovitis. •Painful conditions of the wrist and thumb. •Post-op and post-traumatic protection.

#### BEDEN/SIZES

S	M	L	XL	XXL
14-16cm	16-18cm	18-20cm	20-22cm	22-24cm
Sağ & Sol / Right & Left				





MSN-033

## BAŞ PARMAK DESTEKLİ BAĞCIKLI EL BİLEK ATELI

LACE HAND SPLINT WITH THUMB

### ÖZELLİKLER

Hava alabilen delikli kumaştan üretilmiştir. El bileği volar yüzde, anatomik olarak şekillendirilmiş alüminyum desteği vardır. Bilek çevresinde bağcıklı sistemde stabilizasyonu sağlayan bandajı mevcuttur. Kullanımı ve uygulaması kolaydır.

### ENDİKASYONLARI

•Karpal Tünel ve de quervain beraber olduğu durumlar. •De quervain tenosinoviti. •El bileğinin ve baş parmağın ağrılı durumlarında. •Yaralanma ve ameliyat sonrası. •Kırıklarda alçı sonrası.

### FEATURES

It is made of perforated perforated fabric. Wrist volar face has anatomically shaped aluminum support. There is a bandage that provides stabilization in the lace system around the wrist. It is easy to use and apply.

### INDICATIONS

•When carpal tunnel and de quervain are together. •De quervain tenosynovitis. •In painful conditions of the wrist and thumb. •Injury and after surgery. •After plaster in fractures.

### BEDEN/SIZES

1 2

14-19cm 19-25cm



MSN-034

## BAĞCIKLI EL BİLEK ATELI

LACE HAND WRIST SPLINT

### ÖZELLİKLER

Hava alabilen delikli kumaştan üretilmiştir. El bileği volar yüzde, anatomik olarak şekillendirilmiş alüminyum desteği vardır. Bilek çevresinde bağcıklı sistemde stabilizasyonu sağlayan bandajı mevcuttur. Kullanımı ve uygulaması kolaydır.

### ENDİKASYONLARI

•Karpal Tünel ve de quervain beraber olduğu durumlar. •De quervain tenosinoviti. •El bileğinin ve baş parmağın ağrılı durumlarında. •Yaralanma ve ameliyat sonrası. •Kırıklarda alçı sonrası.

### FEATURES

It is made of perforated perforated fabric. Wrist volar face has anatomically shaped aluminum support. There is a bandage that provides stabilization in the lace system around the wrist. It is easy to use and apply.

### INDICATIONS

•When carpal tunnel and de quervain are together. •De quervain tenosynovitis. •In painful conditions of the wrist and thumb. •Injury and after surgery. •After plaster in fractures.

### BEDEN/SIZES

1 2

14-19cm 19-25cm

Sağ & Sol / Right & Left





MSN-035

## ÖRME EL BİLEK ATELI

KNITTED HAND WRIST SPLINT

### ÖZELLİKLER

Esnek letlemeyen ve hava alabilen örgü kumaştan üretilmiştir. Silikon destek, kemik çıkıntısını korurken damar ve sinirler üzerindeki baskıyı azaltır. Volar yüzde bileğin nötral pozisyonda immobilizasyonunu sağlayan desteği mevcuttur. Bandaj maksimum uyum, rahatlık ve etkin kullanım için tasarlanmış olup, vücut ısısını korur, kan dolaşımını ve iyileşme sürecini hızlandırır.

### ENDİKASYONLARI

•Karpal Tünel Sendromu. •Tendinit, tenosinovit, tenovajinit. •El bileğinin ağrılı durumları. •Yaralanma ve ameliyat sonrası.

### FEATURES

It is made of flexible sweat and breathable mesh fabric. Silicone backing reduces pressure on the vessels and nerves while protecting the bone protrusion. Volar face has support that provides immobilization of the wrist in neutral position. The bandage is designed for maximum compliance, comfort and effective use, protects body temperature, speeds up the blood circulation and hence the healing process.

### INDICATIONS

•Carpal Tunnel Syndrome. •Tendonitis, tenosynovitis, tenovaginitis. •Painful conditions of the wrist. •Injury and after surgery.

#### BEDEN/SIZES

S	M	L	XL	XXL
14-16cm	16-18cm	18-20cm	20-22cm	22-24cm



MSN-036

## NEOPREN ÇİFT TARAFLI EL BİLEK ATELI

NEOPRENE HAND WRIST SPLINT (BOTH SIDED)

### ÖZELLİKLER

Bileğin nötral pozisyonda immobilizasyonunu sağlayan anatomik olarak şekillendirilmiş alüminyum desteği vardır. Bilek çevresinde stabilizasyonu arttıran bandajı mevcuttur.

### ENDİKASYONLARI

•Karpal tünel durumları. •El bileğinin ve baş parmağın ağrılı durumları. •Yaralanma ve ameliyat sonrası. •Kırıklarda alçı sonrası.

### FEATURES

It has an anatomically shaped aluminum support that provides immobilization of the wrist in the neutral position. It has a bandage that increases stabilization around the wrist.

### INDICATIONS

•Carpal Tunnel Syndrome. •Tendonitis, tenosynovitis, tenovaginitis. •Painful conditions of the wrist. •Injury and after surgery.

#### BEDEN/SIZES

S	M	L	XL	XXL
14-16cm	16-18cm	18-20cm	20-22cm	22-24cm





MSN-037

## NEOPREN DE QUERVAIN ATELI

NEOPRENE DE QUERVAIN SPLINT

### ÖZELLİKLER

Baş parmak hareketlerini kısıtlayan eğimi ayarlanabilen alüminyum desteği vardır. Cırt bantlar rahat bir basınç sağlar. Neopren malzeme vücut ısısını koruyarak kan dolaşımını ve iyileşme sürecini hızlandırır.

### ENDİKASYONLARI

•De Quervain sendromu. •Baş parmak ligament laksitesi.

### FEATURES

It has an aluminum support with adjustable inclination that restricts thumb movements. Velcro straps provide comfortable pressure. Neoprene material maintains the body temperature and speeds up the blood circulation and hence the healing process.

### INDICATIONS

•De Quervain syndrome. •Thumb ligament laxity.

### BEDEN/SIZES

S	M	L	XL	XXL
14-16cm	16-18cm	18-20cm	20-22cm	22-24cm
Sağ & Sol / Right & Left				



MSN-038

## BOKSÖR KIRIĞI ATELI

BOXER'S FRACTURE SPLINT

### ÖZELLİKLER

Boks sırasında oluşan kırık ve ezilmelerin tedavisinde kullanılır. 4. ve 5. parmağı bilekten sabitleyerek iyileşme sağlar. İki el için kullanılabilir. Bedeni ayarlanabilir. Alçı yerine kullanılabilir.

### ENDİKASYONLARI

•Boksör kırık ve ezilmelerinde

### FEATURES

It is used to treat fractures and contusions that occur during boxing. It ensures healing by fixing the 4th and 5th fingers at the wrist. It can be used for both hands. Size is adjustable. It can be used instead of plaster.

### INDICATIONS

•Boxer fractures and contusions

### BEDEN/SIZES

STANDART BEDEN/STANDARD SIZE





MSN-039

## ORTA PARMAK ATELİ

MIDDLE FINGER SPLINT

### ÖZELLİKLER

Bilekte ve orta parmakta stabilizasyon sağlar. Üzerindeki cırt bantlar ile istenilen sıklıkta ayarlanabilir. Maksimum stabilizasyon ve immobilizasyon için içerisinde bir adet alüminyum atel vardır.

### ENDİKASYONLARI

•Parmak kırıkları •Tendon ve sinir yaralanmaları •Parmak incinme ve burkulmalarında, •Cerrahi müdahale sonrası rehabilitasyonda

### FEATURES

Provides stabilization of the wrist and middle finger. It can be adjusted to the desired tightness with the velcro straps on it. It contains an aluminum splint for maximum stabilization and immobilization.

### INDICATIONS

•Finger fractures •Tendon and nerve injuries •Finger injuries and sprains •Rehabilitation after surgical intervention



MSN-040

## FILELİ EL BİLEK ATELİ

MESH HAND WRIST SPLINT

### ÖZELLİKLER

Baş parmak hareketlerini kısıtlayan eğimi ayarlanabilen alüminyum desteği vardır. Cırt bantlar rahat bir basınç sağlar. Neopren malzeme vücut ısısını koruyarak kan dolaşımını ve iyileşme sürecini hızlandırır.

### ENDİKASYONLARI

•De Quervain sendromu. •Baş parmak ligament laksitesi.

### FEATURES

It has an aluminum support with adjustable inclination that restricts thumb movements. Velcro straps provide comfortable pressure. Neoprene material maintains the body temperature and speeds up the blood circulation and hence the healing process.

### INDICATIONS

•De Quervain syndrome. •Thumb ligament laxity.



### BEDEN/SIZES

STANDART BEDEN/STANDARD SIZE



### BEDEN/SIZES

1 2  
14-19cm 19-25cm



// MSN040F

**lifefix**  
ORTHOPEDIC PRODUCTS

## BAŞPARMAK DEST. FİLELİ EL BİLEK ATELİ

### ÖZELLİKLER

Hava alabilen delikli kumaştan üretilmiştir. El bileği volar yüzde, anatomik olarak şekillendirilmiş alüminyum desteği vardır. Bilek çevresinde stabilizasyonu sağlayan bandajı mevcuttur. Kullanımı ve uygulaması kolaydır.

### ENDİKASYONLARI

• Karpal tünel sendromunda. • El bileğinin ve baş parmağın ağrılı durumları. • Yaralanma ve ameliyat sonrası. • Kırıklarda alçı sonrası.

## MESH HAND WRIST SPLINT SUPPORT THUMB

### FEATURES

It is made of perforated fabric. Wrist volar face has anatomically shaped aluminum support. It has a bandage that provides stabilization around the wrist. It is easy to use and apply.

### INDICATIONS

• In carpal tunnel syndrome. • Painful conditions of the wrist and thumb. • Injury and after surgery. • After plaster in fractures.

### BEDEN/SIZES

1 2

14-19cm 19-25cm

Sağ & Sol / Right & Left





# KORSE GRUBU

**CORSET GROUP**



COLOR: ● ● ● ●  
**MSN-041**

## DORSOLOMBER KORSE

DORSOLOMBER CORSET

### ÖZELLİKLER

Sirta destek sağlayan omuz bantları koltuk altından geçerek arkadan çapraz gelip önden birleşerek lomber bölgede destek sağlar. Arkada omurganın her iki yanında takılıp çıkarılabilen 2 adet çelik balane omurganın fizyolojik eğriliğine göre eğim verilerek vücutta mükemmel bir stabilite sağlanmış olur. Günlük hayatta hastaya güven ve rahatlık hissi verir. Pamuklu kumaştan üretilmiştir.

### ENDİKASYONLARI

•Vertebral travmalar. •Osteoporoz. •Hafif kifoz. •Ameliyat öncesi ve sonrası destek.

### FEATURES

Shoulder bands that support the back pass under the armpit, come diagonally from the back and join from the front, providing support in the lumbar region. Perfect stability in the body is provided by inclining the two spheres behind the spine according to the physiological curvatures of the spine. It gives the patient a feeling of confidence and comfort in daily life. It is made of cotton fabric.

### INDICATIONS

•Vertebral traumas. •Osteoporosis. •Light kyphosis. •Support before and after surgery.



### BEDEN/SIZES

S	M	L	XL	XXL
75-85cm	85-95cm	95-105cm	105-115cm	115-125cm



COLOR: ● ● ● ●  
**MSN-042**

## GÖĞÜS KORSETİ

CHEST CORSET

### ÖZELLİKLER

Esnek, hava alabilen, terletmeyen pamuklu kumaştan üretilmiştir. Elastik yapısı ile göğüs bölgesinde bulunan dokulara kompresyon yaparak kasları güçlendirir, şişliği engeller. Günlük hayatta ani hareketi engelleyerek acı hissini azaltır, hastaya güven ve rahatlık hissi verir.

### ENDİKASYONLARI

•Koroner cerrahi sonrası sternum desteklemek. •Kosta ve sternum kırıkları. •Göğüs cerrahileri ve travmaları.

### FEATURES

It is made of flexible, breathable, non-sweating cotton fabric. With its elastic structure, it compresses the tissues in the chest area, strengthens the muscles and prevents swelling. It prevents the sudden movement in daily life, reduces the feeling of pain, gives the patient a feeling of confidence and comfort.

### INDICATIONS

•Supporting the sternum after coronary surgery. •Costa and sternum fractures. •Chest surgeries and traumas.



### BEDEN/SIZES

S	M	L	XL	XXL
75-85cm	85-95cm	95-105cm	105-115cm	115-125cm



COLOR: ● ● ● ●  
**MSN-043**

## ÇELİK DEST. GÖĞÜS KORSESİ

CHEST CORSET SUPPORTED STEEL

### ÖZELLİKLER

Baş parmak hareketlerini kısıtlayan eğimi ayarlanabilen alüminyum desteği vardır. Cırt bantlar rahat bir basınç sağlar. Neopren malzeme vücut ısısını koruyarak kan dolaşımını ve iyileşme sürecini hızlandırır.

### ENDİKASYONLARI

•De Quervain sendromu. •Baş parmak ligament laksitesi.

### FEATURES

It has an aluminum support with adjustable inclination that restricts thumb movements. Velcro straps provide comfortable pressure. Neoprene material maintains the body temperature and speeds up the blood circulation and hence the healing process.

### INDICATIONS

•De Quervain syndrome. •Thumb ligament laxity.

### BEDEN/SIZES

S	M	L	XL	XXL
75-85cm	85-95cm	95-105cm	105-115cm	115-125cm



COLOR: ● ● ● ●  
**MSN-044**

## ÖRME LUMBOSTAD KORSE

KNITTED LUMBOSTAD CORSET

### ÖZELLİKLER

Arkada beli destekleyen 4 adet akıllı çelik barı vardır. Vücudun esnekliğine göre hareket eder ve lomber bölgede kaslardaki ağrıyı azaltır. Hava alabilen, terlemeyi önleyen esnek örme kumaştan üretilmiştir. Hastaya rahatlık sağlar.

### ENDİKASYONLARI

•Spondilolistezis. •Lumbago, disk lezyonları. •Post-op koruma ve immobilizasyon sağlar.

### FEATURES

There are 4 smart steel bars at the back that support the waist. It acts according to the flexibility of the body and reduces pain in the muscles in the lumbar region. It is made of flexible knitted fabric that is breathable and prevents sweating. It provides comfort to the patient.

### INDICATIONS

•Spondylolisthesis. •Lumbago, disc lesions. •Provides post-op protection and immobilization.

### BEDEN/SIZES

S	M	L	XL	XXL
75-85cm	85-95cm	95-105cm	105-115cm	115-125cm



MSN-045  
COLOR: ● ● ● ●

## NEOPREN LUMBOSTAD KORSE

NEOPRENE LUMBOSTAD CORSET

### ÖZELLİKLER

Neopren malzemeden üretilmiştir. Ekstra dış kemer ile desteklenmiştir. Vücutun kendi yaydığı ısıyı koruyarak kan dolaşımını artırır, metabolizmayı hızlandırır, uyguladığı kompresyon etkisi ödemi engeller, kaslardaki tonusu azaltılarak ağrıyı azaltır.

### ENDİKASYONLARI

•Lumbago. •Akut ya da kronik bel ağrıları.

### FEATURES

It is made of neoprene material. There is underwire at the waist and it provides support with the belt on the outside. It protects the heat emitted by the body, improves blood circulation, accelerates metabolism, prevents compression, and reduces pain by reducing muscle tone.

### INDICATIONS

•Lumbago. •Acute or chronic low back pain.



### BEDEN/SIZES

S	M	L	XL	XXL
75-85cm	85-95cm	95-105cm	105-115cm	115-125cm



MSN-046  
COLOR: ● ● ● ●

## LUMBOSTAD KORSE 26 CM

LUMBOSTAD CORSET (26 CM)

### ÖZELLİKLER

Esnek, hava alabilen, terletmeyen pamuklu kumaştan üretilmiştir. Yüksekliği 26 cm dir. Önde ve arkada ikişer adet plastik baleni ve arkada omurganın iki yanında takılıp çıkarılabilir 2 adet çelik baleni vardır. Çapraz bantlı kemeri lomber bölgede ekstra stabilizasyon sağlar. Bu sayede diskler üzerine binen yükü hafifleterek ağrıyı azaltır, hastaya güven ve rahatlık hissi verir.

### ENDİKASYONLARI

•Kronik bel ağrılarında. •Cerrahi ameliyat öncesi ve sonrası.

### FEATURES

It is made of flexible, breathable, non-sweating cotton fabric. Its height is 26 cm. There are two plastic wires at the front and back and 2 removable steel wires at both sides of the spine. The cross-strap belt provides extra stabilization in the lumbar region. In this way, it relieves pain by reducing the load on the discs, and gives the patient a feeling of confidence and comfort.

### INDICATIONS

•In chronic low back pain. •Before and after surgery surgery.



### BEDEN/SIZES

S	M	L	XL	XXL
75-85cm	85-95cm	95-105cm	105-115cm	115-125cm



COLOR: ● ● ● ● ●  
**MSN-047**

## LUMBOSAKRAL CORSET 32 CM

LUMBOSACRAL CORSET (32 CM)

### ÖZELLİKLER

Hava alabilen ve terletmeyen pamuklu kumaştan üretilmiştir. Yüksekliği 32 cm olup, bel ve alt sırt bölgesine kadar destekler. Önde ve arkada ikiye adet plastik baleni ve arkada omurganın iki yanında takılıp çıkarılabilir 2 adet çelik baleni vardır. Çapraz bantlı kemeri lomber bölgede ekstra stabilizasyon sağlar. Bu sayede diskler üzerine binen yükü hafifleterek ağrıyı azaltır, hastaya güven ve rahatlık hissi verir.

### ENDİKASYONLARI

•Kronik bel ağrıları ve fitiklarda. •Cerrahi işlem öncesi ve sonrası. •Bel kemiğinin postral kas dengesizlikleri.

### FEATURES

It is made of breathable and non-sweating cotton fabric. It is 32 cm high and supports up to the waist and lower back. There are two plastic wires at the front and back and 2 removable steel wires at both sides of the spine. The cross-strap belt provides extra stabilization in the lumbar region. In this way, it relieves pain by reducing the load on the discs, and gives the patient a feeling of confidence and comfort.

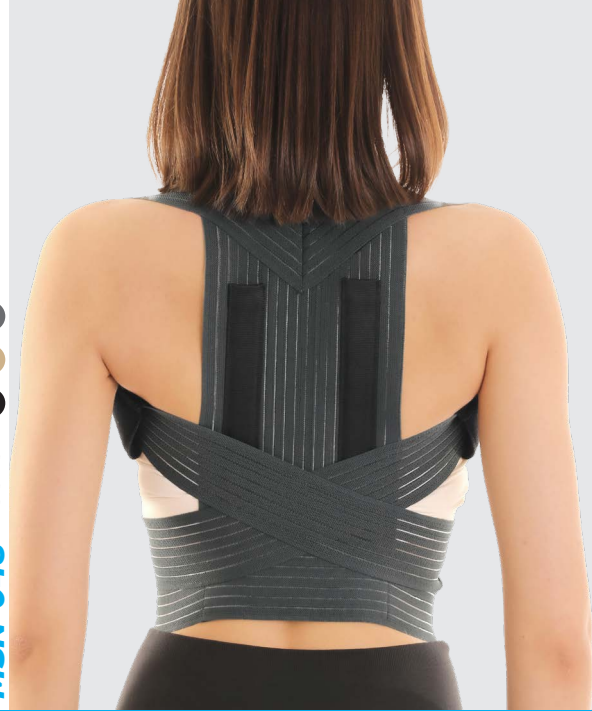
### INDICATIONS

•In chronic low back pain and hernias. •Before and after the surgical procedure. •Postural muscle imbalances of the spine.



### BEDEN/SIZES

S	M	L	XL	XXL
75-85cm	85-95cm	95-105cm	105-115cm	115-125cm



COLOR: ● ● ● ● ●  
**MSN-048**

## POSTUREKS BANDAĞI

POSTUREX BANDAGE

### ÖZELLİKLER

Esnek, hava alabilen, terletmeyen pamuklu misinalı kumaştan üretilmiştir. Vücutun duruş bozukluklarının düzeltilmesi için ve vücudun dik durmasında kullanılır. Bel çevresinde bulunan kemer, yanlış durma pozisyonlarında uyarıcı etki yaparak sürekli doğru konumda olmanızı sağlar.

### ENDİKASYONLARI

•Torosik bölge kaslarının zayıflığı ve tembelliğinde, postür ve duruş bozukluklarında uyarıcı düzeltici etki için kullanılır.

### FEATURES

It is made of flexible, breathable, non-sweating cotton-cut fabric. It is used to correct posture of the body and to keep the body upright. The belt around the waist provides a stimulating effect in the wrong standing positions and ensures that you are always in the right position.

### INDICATIONS

•It is used for stimulating corrective effect in weakness and laziness of the muscles of the taurosic region, postural and posture disorders.



### BEDEN/SIZES

S	M	L	XL	XXL
75-85cm	85-95cm	95-105cm	105-115cm	115-125cm

// MSN049

// MSN049-16

**lifefix**  
ORTHOPEDIC PRODUCTS

## KOLOSTOMİ KORSESİ

### ÖZELLİKLER

Esnek yapıda olup pamuklu, misinalı kumaştan üretilmiştir. Hava alabilen, terlemeyi önleyen ve esnek yapıdadır. Öndeki cırt desteği ile istenilen sıkılıkta ayarlanabilir. Hastaya güven ve rahatlık hissi verir. Kıyafet altında rahatlıkla kullanılır.

### ENDİKASYONLARI

•Ameliyat sonrası parastomal herni riskini azaltmak. •Ostomi ameliyatı sonrası destek amaçlı. •Kolostomi torbasını korumak.

## COLOSTOMY CORSET

### FEATURES

It has a flexible structure and is made of cotton and trimmed fabric. It is breathable, antiperspirant and flexible. It can be adjusted to the desired tightness with the velcro support on the front. It gives the patient a sense of confidence and comfort. It can be used easily under clothing.

### INDICATIONS

•To decrease the risk of parastomal hernia after surgery. •For support purposes after ostomy surgery. •Protecting the colostomy bag.

\* 16 VE 26 CM OLARAK ÜRETİLMEKTEDİR.

\* PRODUCED IN 16 AND 26 CM.

COLOR: ● ● ●



### BEDEN/SIZES

S	M	L	XL	XXL
75-85cm	85-95cm	95-105cm	105-115cm	115-125cm





● ● ●  
COLOR:  
**MSN-050**

## ABDOMİNAL KORSE

ABDOMINAL CORSET

### ÖZELLİKLER

Pamuklu misinalı kumaştan üretilmiştir. Hava alabilen, terlemeyi önleyen ve esnek yapıdadır. Öndeki cırt desteği ile istenilen sıklıkta ayarlanabilir. Günlük hayatta hareket ile gelişen acı hissini azaltır, hastaya güven ve rahatlık hissi verir. Kıyafet altına rahatlıkla giyilebilir.

### ENDİKASYONLARI

•Postoperatif dönemde toraks veya batin bölgesinin desteklenmesinde kullanılır.

### FEATURES

*It is made of cotton trimmed fabric. It is breathable, antiperspirant and flexible. It can be adjusted to the desired tightness with the velcro support on the front. It decreases the feeling of pain that develops with movement in daily life, gives the patient a sense of confidence and comfort. It can be easily worn under clothing. Available in black and skin color.*

### INDICATIONS

•It is used to support the thorax or abdomen in the postoperative period.



### BEDEN/SIZES

S	M	L	XL	XXL
75-85cm	85-95cm	95-105cm	105-115cm	115-125cm



● ● ●  
COLOR:  
**MSN-051**

## ABDOMİNAL KORSE 16 CM

ABDOMINAL CORSET (16 CM)

### ÖZELLİKLER

Pamuklu misinalı kumaştan üretilmiştir. Hava alabilen, terlemeyi önleyen ve esnek yapıdadır. Öndeki cırt desteği ile istenilen sıklıkta ayarlanabilir. Günlük hayatta hareket ile gelişen acı hissini azaltır, hastaya güven ve rahatlık hissi verir. Kıyafet altına rahatlıkla giyilebilir.

### ENDİKASYONLARI

•Postoperatif dönemde toraks veya batin bölgesinin desteklenmesinde kullanılır.

### FEATURES

*It is made of cotton trimmed fabric. It is breathable, antiperspirant and flexible. It can be adjusted to the desired tightness with the velcro support on the front. It decreases the feeling of pain that develops with movement in daily life, gives the patient a sense of confidence and comfort. It can be easily worn under clothing. Available in black and skin color.*

### INDICATIONS

•It is used to support the thorax or abdomen in the postoperative period.



### BEDEN/SIZES

S	M	L	XL	XXL
75-85cm	85-95cm	95-105cm	105-115cm	115-125cm



// MSN052

// MSN052-16

**lifefix**  
ORTHOPEDIC PRODUCTS

## GÖBEK FITİĞİ KORSESİ

### ÖZELLİKLER

Esnek, hava alabilen, terletmeyen pamuklu misinalı kumaştan üretilmiştir. Fıtıklaşmış dokuyu geri itmek için özel olarak tasarlanmış takılıp çıkarılabilir silikon pedi vardır. Korse cırtlı olup istenildiği gibi ayarlanabilir. Ameliyat sonrası ise nüksleri önlemek ve iyileşmeye destek olmak amaçlı kullanılır. Günlük kullanıma uygundur ve kıyafet altına rahatlıkla giyilebilir.

### ENDİKASYONLARI

•Göbek fıtıklarında kullanılır.

## UMBILICAL HERNIA CORSET

### FEATURES

*It is made of flexible, breathable, non-sweating cotton-cut fabric. It has a removable silicone pad specially designed to push back the herniated tissue. The corset is velcro and can be adjusted as desired. It is used after surgery to prevent recurrence and support recovery. It is suitable for daily use and can be worn under clothing.*

### INDICATIONS

•It is used in umbilical hernias.

\* 16 VE 26 CM OLARAK ÜRETİLMEKTEDİR.

\* PRODUCED IN 16 AND 26 CM.

COLOR: ● ● ●



### BEDEN/SIZES

S	M	L	XL	XXL
75-85cm	85-95cm	95-105cm	105-115cm	115-125cm





MSN-053 COLOR: ● ● ●

## GEBELİK KORSESİ

PREGNANCY CORSET

### ÖZELLİKLER

Doğum öncesi ve sonrası kullanılabilen karın destekleyici korse dir. Hamilelik esnasında karnı destekleyerek bel ve sırt ağrılarını önler. Hava alabilen pamuklu, misinalı ve yumuşak kumaştan üretilmiş olup günlük hayatta kullanılarak kişinin rahat etmesini sağlar.

### ENDİKASYONLARI

•Gebelikte görülen sırt ve bel ağrılarında. •Doğum sonrası karın toparlayıcı olarak kullanılır.

### FEATURES

*It is made of cotton fabric that can breathe cotton air. It prevents sweating and provides comfort for the patient. It can be adjusted as tightly as you want with the front velcro support. It provides a comfortable and comfortable use when using in daily life. Thanks to the towel fabric on the front, it provides a more comfortable use after the operations on the abdominal wall.*

### INDICATIONS

•Abdominal surgery and postpartum. •Peritoneal injuries. •Abdominal sagging. •After umbilical and ventral hernia surgeries.



### BEDEN/SIZES

S	M	L	XL	XXL
75-85cm	85-95cm	95-105cm	105-115cm	115-125cm



MSN-054

## İŞÇİ KORSESİ

WORKER'S CORSET

### ÖZELLİKLER

Ağır yük kaldırılan işlerde iş elbisesi altına yada üstüne giyilerek bel bölgesine binen yükün hafiflemesini sağlar.

### ENDİKASYONLARI

•Omurga sistemini destekler.

### FEATURES

*It is worn under or on top of the work clothes in jobs where heavy loads are lifted, providing a lighter load on the waist area.*

### INDICATIONS

•Supports the spine system.



### BEDEN/SIZES

S	M	L	XL	XXL
75-85cm	85-95cm	95-105cm	105-115cm	115-125cm

// MSN055 - MSN055C

// MSN056 - MSN056C

**lifefix**  
ORTHOPEDIC PRODUCTS

MSN056



## YÜN KORSE

### ÖZELLİKLER

Yün kumaştan üretilmiştir. Bel, karın ve böbrekleri sıcak tutmak için kullanılır. Kullanılan bölgede vücut ısısını koruyarak sıcaklık ve kompresyon sağlar. Kıyafet altına rahatlıkla giyilebilir.

### ENDİKASYONLARI

•Karın, bel ve böbrekleri sıcak tutmak amacıyla. •Kas ağrılarında kullanılır. •Romatizma ağrılarında kullanılır.

## WOOL CORSET

### FEATURES

It is made of wool fabric. It is used to keep the waist, abdomen and kidneys warm. It provides warmth and compression by preserving body temperature in the area used. It can be worn easily under clothing.

### INDICATIONS

•To keep the abdomen, waist and kidneys warm. •It is used for muscle pain. •It is used for rheumatism pain.

\* CİRTLİ SEÇENEĞİ MEVCUTTUR.

\* VELCRO OPTION AVAILABLE.



**BEDEN/SIZES**

S	M	L	XL	XXL
75-85cm	85-95cm	95-105cm	105-115cm	115-125cm





**DIZLİK  
GRUBU**  
**KNEE SUPPORT  
GROUP**



MSN-057

## DÜZ DİZLİK

CLOSED KNEE BRACE

### ÖZELLİKLER

Neopren hava alabilen kumaştan üretilmiştir. Öndeki bant ile sıkılık ayarlanabilir. Ekleme binen yükü hafifleterek ağrıyı azaltır. Neopren malzeme sayesinde vücut ısısını koruyarak kan dolaşımını artırır ve metabolizmayı hızlandırır. Uyguladığı kompresyon ödemi engeller.

### ENDİKASYONLARI

•Osteoartroz. •Eklem içi sıvı artışı. •Diz ağrıları. •Ameliyat sonrası koruma ve rehabilitasyon. •Sportif aktiviteler sırasında koruma. •Isı ve kompresyon gerektiği durumlarda.

### FEATURES

It is made of neoprene breathable fabric. Tightness can be adjusted with the front band. The joint relieves pain by reducing the load on the joint. Thanks to the neoprene material, it maintains the body temperature, increases blood circulation and accelerates metabolism. The compression it applies prevents edema.

### INDICATIONS

•Osteoarthritis. •Intra-articular fluid increase. •Knee pain. •Post-operative protection and rehabilitation. •Protection during sportive activities. •When heat and compression are required.

### BEDEN/SIZES

S	M	L	XL	XXL
31-34cm	34-37cm	37-40cm	40-44cm	44-48cm



MSN-058

## PATELLA DESTEKLİ DİZLİK

PATELLA KNEE BRACE

### ÖZELLİKLER

Neopren malzemeden üretilmiştir. Diz kısmında patella çevresi açıktır. Silikon ile desteklenmiştir. Patellada ağrılarında ve ameliyat sonrasında kullanılır. Günlük kullanımda rahat kullanılabilir. Diz ve diz kapağı ağrıların da kullanılır.

### ENDİKASYONLARI

•Eklem içi sıvı artışı. •Diz ağrıları. •Ameliyat sonrası ve öncesi. •Isı ve kompresyon gerektiği durumlarda. •Osteoartroz.

### FEATURES

It is made of neoprene material. Patella circumference is open in the knee part. Supported by a pad. It is a knee brace given to those who have pain in the patella and after surgery. It can be used comfortably in daily use. It is recommended for people who have pain in the knee and knee cap.

### INDICATIONS

•Intra-articular fluid increase. •Knee pain. •Before and after surgery. •When heat and compression are required. •osteoarthritis.

### BEDEN/SIZES

S	M	L	XL	XXL
31-34cm	34-37cm	37-40cm	40-44cm	44-48cm





MSN-059

## PATELLA & LİGAMENT DEST. DİZLİK

PATELLA & LIGAMENT KNEE SUPPORT

### ÖZELLİKLER

Neopren kumaştan üretilmiştir. Patella çevresi açıktır ve silikonla desteklenmiştir. Yanlardaki esnek yaylar sayesinde dize binen yükü hafifletmektedir. Neopren malzeme vücut ısısını koruyarak kan dolaşımını hızlandırır ve iyileşme süresini hızlandırır.

### ENDİKASYONLARI

•Eklem içi sıvı artışı. •Artrit, bursit. •Diz kapağı kaynaklı ağrılar. •Birinci derece burkulma ve ligament instabiliteleri. •Ameliyat sonrası koruma.

### FEATURES

*It is made of neoprene fabric. Patella circumference is open and pad supported. Thanks to the flexible ballets on the sides, it eases the load on the knee. Neoprene material maintains body temperature, accelerates blood circulation and speeds recovery time.*

### INDICATIONS

•Intra-articular fluid increase. •Arthritis, bursitis. •Knee cap pain. •First degree buckling and ligament instability. •Postoperative protection.

### BEDEN/SIZES

S	M	L	XL	XXL
31-34cm	34-37cm	37-40cm	40-44cm	44-48cm



MSN-060

## PATELLA & LİGAMENT DEST. CIRT BANTLI DİZLİK

PATELLA AND LIGAMENT SUPPORTED VELCRO KNEE BRACE

### ÖZELLİKLER

Neopren kumaştan üretilmiştir. Patella çevresi açıktır ve silikonla desteklenmiştir. Yanlardaki esnek yaylar sayesinde dize binen yükü hafifletmektedir. Neopren malzeme vücut ısısını koruyarak kan dolaşımını hızlandırır ve iyileşme süresini hızlandırır. Ekstra bantlarla dizin stabilizasyonu artırılmıştır.

### ENDİKASYONLARI

•Eklem içi sıvı artışı. •Artrit, bursit. •Diz kapağı kaynaklı ağrılar. •Birinci derece burkulma ve ligament instabiliteleri. •Ameliyat sonrası koruma.

### FEATURES

*It is made of neoprene fabric. Patella circumference is open and pad supported. Thanks to the flexible ballets on the sides, it eases the load on the knee. Neoprene material maintains body temperature, accelerates blood circulation and speeds recovery time. The stabilization of the product has been increased with extra tapes.*

### INDICATIONS

•Intra-articular fluid increase. •Arthritis, bursitis. •Knee cap pain. •First degree buckling and ligament instability. •Postoperative protection.

### BEDEN/SIZES

S	M	L	XL	XXL
31-34cm	34-37cm	37-40cm	40-44cm	44-48cm





MSN-061

## PATELLA & LIGAMENT DEST. ÖNÜ YARIM AÇIK DIZLIK

HALF OPEN FRONT KNEE BRACE WITH PATELLA & LIGAMENT

### ÖZELLİKLER

Neopren kumaşından üretilmiştir. Patellası çevresi açıktır. Yanlardaki esnek yaylar sayesinde dize binen yükü hafifletmektedir. Neopren malzeme olduğundan vücut ısısını koruyarak kan dolaşımını hızlandırır ve iyileşmeyi hızlandırır. Fark olarak daha uzun olup üst ve alt baldırdaki cırt bantlarla stabilizasyon dahada artırılmıştır. Önden açık olması yaşlı ve kilolu hastalarda rahat kullanım sağlar.

### ENDİKASYONLARI

•Eklem içi sıvı artışı. •Artrit, bursit. •Menisküs rahatsızlıkları. •Ameliyat sonrası koruma. •Diz kapağı ağrıları için.

### FEATURES

It is made of neoprene fabric. The patella's perimeter is open. Thanks to the flexible underwires on the sides, it eases the load on the knee. Since it is a neoprene material, it maintains the body temperature, speeds up the blood circulation and speeds up recovery. The difference is longer and stabilization is further enhanced with velcro straps in the upper and lower calf. Being open from the front provides comfortable use for elderly and overweight patients.

### INDICATIONS

•Intra-articular fluid increase. •Arthritis, bursitis. •Meniscus disorders. •Post-operative protection. •For knee cap pain.

### BEDEN/SIZES

S	M	L	XL	XXL
31-34cm	34-37cm	37-40cm	40-44cm	44-48cm



MSN-062

## MENTEŞELİ DIZLIK

HINGED KNEE BRACE

### ÖZELLİKLER

Neopren kumaşından üretilmiştir. Ciddi diz ameliyatlarından veya yaralanmalarından sonra kullanılan ve tedavi eden dizliktir. İki yanda alüminyum eklemler çok iyi destek sağlayarak dizin kontrollü bir şekilde hareket etmesini sağlar.

### ENDİKASYONLARI

•Bağ yaralanmaları ve instabiliteyi. •Menisküs lezyonları. •1. ve 2. derece burkulma ve gerilmeler. •Ameliyat sonrası koruma için.

### FEATURES

It is made of neoprene fabric. It is a knee brace that is used and treats after serious knee operations or injuries. Aluminum joints on both sides provide very good support, allowing it to move in a knee-controlled manner.

### INDICATIONS

•Ligament injuries and instability. •Meniscus lesions. •1. and 2nd degree buckling and stress. •For postoperative protection.

### BEDEN/SIZES

S	M	L	XL	XXL
31-34cm	34-37cm	37-40cm	40-44cm	44-48cm





MSN-063

## MENTEŞELİ ÖNÜ YARIM AÇIK DIZLIK

HINGED HALF OPEN FRONT KNEE BRACE

### ÖZELLİKLER

Neopren malzemeden üretilmiştir. Ciddi diz ameliyatlarından veya yaralanmalarından sonra kullanılan ve tedavi eden dizliktir. İki yanda alüminyum eklemler çok iyi destek sağlayarak dizin kontrollü bir şekilde hareket etmesini sağlar. Üst ve alt kısmında dizin stabilizasyonunu sağlayan cırtlar bulunmaktadır. Önden açılabilir olması kilolu hastalarda rahat kullanım sağlar.

### ENDİKASYONLARI

•Bağ yaralanmaları ve instabiliteleri. •Menisküs lezyonları. •1. ve 2. derece burkulma ve gerilmeler için. •Ameliyat sonrası koruma için.

### FEATURES

It is made of neoprene material. It is a knee brace that is used and treats after serious knee operations or injuries. Aluminum joints on both sides provide very good support, allowing it to move in a knee-controlled manner. There are velcro on the top and bottom that provide knee stabilization. It can be opened from the front and provides comfortable use for overweight patients.

### INDICATIONS

•Ligament injuries and instability. •Meniscus lesions. •1. and for 2nd degree buckling and stretching. •For postoperative protection.



#### BEDEN/SIZES

S	M	L	XL	XXL
31-34cm	34-37cm	37-40cm	40-44cm	44-48cm



MSN-064

## MENTEŞELİ ÖNÜ TAM AÇIK DIZLIK

HINGED FULL OPEN FRONT KNEE BRACE

### ÖZELLİKLER

Neopren malzemeden üretilmiştir. Ciddi diz ameliyatlarından veya yaralanmalarından sonra kullanılan ve tedavi eden dizliktir. İki yanda alüminyum eklemler çok iyi destek sağlayarak dizin kontrollü bir şekilde hareket etmesini sağlar. Üst ve alt kısmında dizin stabilizasyonunu sağlayan cırtlar bulunmaktadır. Önden tamamen açılır olması ameliyatlı hastaların, kilolu hastaların daha rahat kullanabileceği tedavi sağlayan dizliktir.

### ENDİKASYONLARI

•Bağ yaralanmaları ve instabiliteleri. •Menisküs lezyonları. •1. ve 2. derece burkulma ve gerilmeler için. •Ameliyat sonrası koruma için.

### FEATURES

It is made of neoprene material. It is a knee brace that is used and treats after serious knee operations or injuries. Aluminum joints on both sides provide very good support, allowing it to move in a knee-controlled manner. There are velcro on the top and bottom that provide knee stabilization. It is a knee pad that can be opened from the front and provides the treatment that patients with surgery and overweight patients can use more comfortably.

### INDICATIONS

•Ligament injuries and instability. •Meniscus lesions. •1. and for 2nd degree buckling and stretching. •For postoperative protection.



#### BEDEN/SIZES

S	M	L	XL	XXL
31-34cm	34-37cm	37-40cm	40-44cm	44-48cm





**MSN-067**

## ÖN ÇAPRAZ BAĞ DEST. DİZLİK

KNEE BRACE WITH FRONT CROSS LIGAMENT SUPPORT

### ÖZELLİKLER

Neopren malzemeden üretilmiştir. Diz kısmında patella çevresi açıktır. Silikon ile desteklenmiştir. Patellada ağrılarında ve ameliyat sonrasında kullanılır. Günlük kullanımda rahat kullanılabilir. Diz ve diz kapağı ağrılarında kullanılır.

### ENDİKASYONLARI

•Eklem içi sıvı artışı. •Diz ağrıları. •Ameliyat sonrası ve öncesi. •Isı ve kompresyon gerektiği durumlarda. •Osteoartroz.

### FEATURES

It is made of neoprene material. Patella circumference is open in the knee part. Supported by a pad. It is a knee brace given to those who have pain in the patella and after surgery. It can be used comfortably in daily use. It is recommended for people who have pain in the knee and knee cap.

### INDICATIONS

•Intra-articular fluid increase. •Knee pain. •Before and after surgery. •When heat and compression are required. •osteoarthritis.

### BEDEN/SIZES

S	M	L	XL	XXL
31-34cm	34-37cm	37-40cm	40-44cm	44-48cm



**MSN-068**

## DESTEKLİ SPORCU DİZLİĞİ

SUPPORTED ATHELETE KNEE BRACE

### ÖZELLİKLER

Neopren malzemeden üretilmiştir. Ciddi diz ameliyatlarından veya yaralanmalarından sonra kullanılan ve tedavi eden dizliktir. İki yanda alüminyum eklemler çok iyi destek sağlayarak dizin kontrollü bir şekilde hareket etmesini sağlar. Üst ve alt kısmında dizin stabilizasyonunu sağlayan cırtlar bulunmaktadır. Önden tamamen açılır olması ameliyatlı hastaların, kilolu hastaların daha rahat kullanabileceği tedavi sağlayan dizliktir.

### ENDİKASYONLARI

•Bağ yaralanmaları ve instabiliteleleri. •Menisküs lezyonları. •1. ve 2. derece burkulma ve gerilmeler için. •Ameliyat sonrası koruma için.

### FEATURES

It is made of neoprene material. It is a knee brace that is used and treats after serious knee operations or injuries. Aluminum joints on both sides provide very good support, allowing it to move in a knee-controlled manner. There are velcro on the top and bottom that provide knee stabilization. It is a knee pad that can be opened from the front and provides the treatment that patients with surgery and overweight patients can use more comfortably.

### INDICATIONS

•Ligament injuries and instability. •Meniscus lesions. •1. and for 2nd degree buckling and stretching. •For postoperative protection.

### BEDEN/SIZES

S	M	L	XL	XXL
31-34cm	34-37cm	37-40cm	40-44cm	44-48cm





MSN-069

## ARTROSKOPİ SONRASI DİZLİK

AFTER ARTHROSCOPY KNEE BRACE

### ÖZELLİKLER

Neopren kumaştan üretilmiştir. İç kısmında cebi vardır bu sayede sıcak ve soğuk kompresyon sağlamak için jel konulabilmektedir. Önden açılabilir ameliyatlılar için daha rahat kullanım sağlar. Öndeki cırt bantları sayesinde stabilizasyonu arttırmaktadır.

### ENDİKASYONLARI

•Artroskopi sonrası ödem ve ağrı tedavisi. •Sıcak yada soğuk uygulamanın tercih edildiği durumlar.

### FEATURES

It is made of neoprene fabric. It has a pocket on the inside, so gel can be placed to provide warm and cold compression. It provides more comfortable use for patients with front open surgery. Thanks to the Velcro straps in the front, it increases stabilization.

### INDICATIONS

•Treatment of edema and pain after arthroscopy. •When hot or cold application is preferred.

### BEDEN/SIZES

S	M	L	XL	XXL
31-34cm	34-37cm	37-40cm	40-44cm	44-48cm



MSN-070

## PATELLAR TENDON DEST. DİZLİK

PATELLAR TENDON KNEE SUPPORTER

### ÖZELLİKLER

Neopren malzemeden üretilmiş olup, anatomik olarak tasarlanmıştır. Patellar tendonu destekleyen anatomik olarak tasarlanmış pedi vardır. Dizlin hareket etmesini engellemez. Uyguladığı kompresyon sayesinde ağrıyı azaltır. Günlük Hayatta rahatlıkla kullanılabilir.

### ENDİKASYONLARI

•Os-good Schlatler hastalığı. •Patellar tendinit. •Kondromalazi patella. •Patella femoral ağrı.

### FEATURES

It is made of neoprene material and anatomically designed. It has an anatomically designed pad that supports the patellar tendon. It does not prevent the directory from moving. It reduces pain thanks to its compression. It can be used easily in daily life.

### INDICATIONS

•Os-good Schlatler disease. •Patellar tendinitis. •Chondromalacia patella. •Patella femoral pain.

### BEDEN/SIZES

S	M	L	XL	XXL
31-34cm	34-37cm	37-40cm	40-44cm	44-48cm

// MSN072

// MSN073



MSN073

## YÜN DİZLİK

### ÖZELLİKLER

Yün kumaştan üretilmiştir. Bölgede vücut ısısını korur ve dizdeki ağrıların geçmesini sağlar.

### ENDİKASYONLARI

•Diz ağrıları. •Kireçleme. •Romatizma ağrıları. •Sıcaklık amaçlı kullanılır.

## WOOL KNEE SUPPORT

### FEATURES

It is made of wool fabric. It protects the body temperature in the region and provides pain in the knee.

### INDICATIONS

•Knee pain. •Liming. •Rheumatic pain. •It is used for temperature purposes.



### BEDEN/SIZES

S	M	L	XL	XXL
31-34cm	34-37cm	37-40cm	40-44cm	44-48cm



MSN-071

## PATELLA TENDON BANDI

PATELLA TENDON BAND

### ÖZELLİKLER

Neopren malzemeden üretilmiş olup, anatomik olarak tasarlanmıştır. Patellar tendonu destekleyen anatomik olarak tasarlanmış pedi vardır. Eklem hareketlerine engel olmaz. Uyguladığı kompresyon etkisi tendondaki gerilimi ve ağrıyı azaltır. Neopren malzeme içeriği ile esnek ve kullanımı rahattır. Gün içinde veya tüm gün rahatlıkla kullanılabilir. Her iki dize de uygulanabilir.

### ENDİKASYONLARI

- Os-good Schlatter hastalığı. •Patellar tendinit. •Kondromalazi patella.
- Patella femoral ağrı.

### FEATURES

It is made of neoprene material and anatomically designed. It has an anatomically designed pad that supports the patellar tendon. It does not prevent joint movements. The compression effect it applies reduces tension and pain in the tendon. It is flexible and comfortable to use with its neoprene material content. It can be used comfortably throughout the day or all day. Both strings can be applied.

### INDICATIONS

- Os-good Schlatter disease. •Patellar tendinitis. •Chondromalacia patella.
- Patella femoral pain.



### BEDEN/SIZES

STANDART BEDEN/STANDARD SIZE



MSN-074

## ÖRME DÜZ DİZLİK

KNITTED KNEE BRACE

### ÖZELLİKLER

Hava alabilen terletmeyen esnek örgü kumaştan üretilmiştir. Diz eklemine sağladığı ısı etkisiyle ağrıyan eklem, kas ve dokular üzerinde rahatlatma sağlar. Diz kapağına basınç yapmadığı için günlük kullanımda tercih edilebilir.

### ENDİKASYONLARI

- Osteoartrit. •Eklem içi sıvı artışı. •Burkulmalar. •Sportif aktiviteler sırasında koruma amaçlı kullanılır.

### FEATURES

It is made of breathable flexible knit fabric. It provides relief on aching joints, muscles and tissues with the heat effect it provides to the knee joint. It can be preferred in daily use as it does not pressurize the knee cap

### INDICATIONS

- Osteoarthritis. •Intra-articular fluid increase. •Spraining. •It is used for protection purposes during sports activities.



### BEDEN/SIZES

S	M	L	XL	XXL
31-34cm	34-37cm	37-40cm	40-44cm	44-48cm



MSN-075

## ÖRME PATELLA DEST. DİZLİK

KNITTED PATELLA KNEE SUPPORT

### ÖZELLİKLER

Hava alabilen terletmeyen esnek örgü kumaştan üretilmiştir. Diz eklemine sağladığı ısı etkisiyle ağrıyan eklem, kas ve dokular üzerinde rahatlama sağlar. Patella çevresindeki silikon sayesinde patella üzerindeki baskıyı azaltarak ağrıyı hafifletir. Günlük yaşamda rahatlıkla kullanılabilir.

### ENDİKASYONLARI

•Osteoartrit. •Eklem içi sıvı artışı. •Diz kapağı kaynaklı ağrılar. •Ameliyat sonrası koruma ve rehabilitasyon. •Sportif aktiviteler sırasında koruma.

### FEATURES

It is made of breathable flexible knit fabric. It provides relief on aching joints, muscles and tissues with the heat effect it provides to the knee joint. Thanks to the pad around the patella, it relieves pain by reducing the pressure on the patella. It can be used easily in daily life.

### INDICATIONS

•Osteoarthritis. •Intra-articular fluid increase. •Knee cap pain. •Post-operative protection and rehabilitation. •Protection during sportive activities.



### BEDEN/SIZES

S	M	L	XL	XXL
31-34cm	34-37cm	37-40cm	40-44cm	44-48cm



MSN-076

## ÖRME PATELLA & LIGAMENT KNEE SUPPORT

KNITTED PATELLA & LIGAMENT KNEE SUPPORT

### ÖZELLİKLER

Hava alabilen terletmeyen, örgü kumaştan üretilmiştir. Diz eklemine sağladığı ısı etkisiyle ağrıyan eklem, kas ve dokular üzerinde rahatlama sağlar. Patella çevresindeki silikon sayesinde patella üzerindeki baskıyı azaltarak ağrıyı hafifletir. Yanlardaki yaylar sayesinde eklem etrafındaki stabiliteyi arttırmaktadır. Günlük yaşamda rahatlıkla kullanılabilir.

### ENDİKASYONLARI

•Osteoartrit. •Eklem içi sıvı artışı. •Diz kapağı kaynaklı ağrılar ve burkulmalar. •Ameliyat sonrası koruma. •Sportif aktiviteler sırasında koruma için.

### FEATURES

It is made of knitted fabric that does not breathe air. It provides relief on aching joints, muscles and tissues with the heat effect it provides to the knee joint. Thanks to the pad around the patella, it relieves pain by reducing the pressure on the patella. Thanks to the underwire on the sides, it increases the stability around the joints.

### INDICATIONS

•Osteoarthritis. •Intra-articular fluid increase. •Knee cap pain and sprains. •Post-operative protection. •For protection during sports activities.



### BEDEN/SIZES

S	M	L	XL	XXL
31-34cm	34-37cm	37-40cm	40-44cm	44-48cm



MSN-077

## ÜST BALDIRLIK THIGH SUPPORT

### ÖZELLİKLER

Neopren kumaşdan üretilmiştir. Üst kısmındaki cırt sayesinde sıklık ayarlanabilir. Üst baldır destekler. Neopren malzeme vücut ısısını koruyarak kan dolaşımını hızlandırır ve uyguladığı kompresyon sayesinde ödemi engeller. Kaslardaki tonusu azaltarak ağrıyı hafifletir.

### ENDİKASYONLARI

•Üst baldır kas gerilmeleri. •Üst baldırın ağırlı durumları. •Spor aktiviteleri sırasında koruma. •Sıcaklık ve kompresyon sağlamak amaçlı.

### FEATURES

*It is made of neoprene fabric. Tightness can be adjusted thanks to the velcro at the top. It supports the upper calf. Neoprene material protects the body temperature, accelerates blood circulation and prevents edema thanks to the compression it applies. It relieves pain by reducing the tone in the muscles.*

### INDICATIONS

•Upper calf muscle strains. •Painful conditions of the upper calf. •Protection during and after sports activities. •To provide temperature and compression.

### BEDEN/SIZES

S	M	L	XL	XXL
44-48cm	48-52cm	52-56cm	56-62cm	62-68cm



MSN-078

## ALT BALDIRLIK CALF SUPPORT

### ÖZELLİKLER

Neopren kumaşdan üretilmiştir. Üst kısmındaki cırt sayesinde sıklık ayarlanabilir. Üst baldır destekler. Neopren malzeme vücut ısısını koruyarak kan dolaşımını hızlandırır ve uyguladığı kompresyon sayesinde ödemi engeller. Kaslardaki tonusu azaltarak ağrıyı hafifletir.

### ENDİKASYONLARI

•Üst baldır kas gerilmeleri. •Üst baldırın ağırlı durumları. •Spor aktiviteleri sırasında ve sonrasında koruma. •Sıcaklık ve kompresyon sağlamak amaçlı.

### FEATURES

*It is made of neoprene fabric. Tightness can be adjusted thanks to the velcro at the top. It supports the upper calf. Neoprene material protects the body temperature, accelerates blood circulation and prevents edema thanks to the compression it applies. It relieves pain by reducing the tone in the muscles.*

### INDICATIONS

•Upper calf muscle strains. •Painful conditions of the upper calf. •Protection during and after sports activities. •To provide temperature and compression.

### BEDEN/SIZES

S	M	L	XL	XXL
29-32cm	32-35cm	35-39cm	39-43cm	43-48cm

# AYAK BILEKLIK GRUBU

ANKLE SUPPORT  
GROUP





MSN-081

## ÇAPRAZ BANTLI AYAK BİLEKLİĞİ

CROSS STRAP ANKLE SUPPORT

### ÖZELLİKLER

Neopren kumaştan üretilmiştir. Sekiz şeklinde sarılan elastik bant stabilizasyon ve kompresyonu artırır. Ayak bileği eklemine ısı ve destek sağlar. Hafif burkulmalarda destekleyici olarak kullanılır ve iyileşme sürecini hızlandırır.

### ENDİKASYONLARI

•Birinci derece burkulma ve gerilmeler. •Küçük kırıklar sonrası. •Yaralanma sonrası ödemde kompresyon. •Burkulma sonrası stabilizasyon ve koruma.

### FEATURES

It is made of neoprene fabric. Eight-wrapped elastic band increases stabilization and compression. It provides heat and support to the ankle joint. It is used as a supplement in light sprains and accelerates the healing time.

### INDICATIONS

•First degree buckling and stresses. •After minor fractures. •Compression in post-injury edema. •Post-buckling stabilization and protection.

### BEDEN/SIZES

S	M	L	XL	XXL
21-23cm	23-25cm	25-27cm	27-29cm	29-31cm



MSN-082

## MALLEOL DEST. AYAK BİLEKLİĞİ

MALLEOL ANKLE SUPPORT

### ÖZELLİKLER

Ayak bileğinin her iki yanında anatomik olarak tasarlanmış, iç ve dış malleoller destekleyen silikonları vardır. Sekiz şeklinde sarılan elastik bant ekstra koruma sağlar. Ayak bileğini destekler, ödemi rahatlatarak ağrıyı azaltır. Neopren kumaştan üretilmiş olup vücut ısısını koruyarak kan dolaşımını artırır ve iyileşme sürecini hızlandırır.

### ENDİKASYONLARI

•Hafif derece bağ yaralanmaları ve instabilitesi. •Eklem iltihapları ve kireçlenmeler. •Ameliyat ve yaralanma sonrası koruyucu ve destek amaçlı. •Alçı sonrası. •Ayak bileğinde ödem, hematoma ve efüzyon durumlarında. •Taloocrural eklem iritasyonu. •Erken mobilizasyona yardımcı.

### FEATURES

It has anatomically designed pads on both sides of the ankle that support the inner and outer malleoli. Eight-wrapped elastic band provides extra protection. It supports the ankle and relieves pain by relieving edema. It is made of neoprene fabric, preserves body temperature, increases blood circulation and speeds recovery time.

### INDICATIONS

•Mild ligament injuries and instability. •Joint inflammation and calcification. •For preventive and support purposes after surgery and injury. •After plaster. •In ankle edema, hematoma and effusion cases. •Taloocrural joint irritation. •Help early mobilization.

### BEDEN/SIZES

S	M	L	XL	XXL
21-23cm	23-25cm	25-27cm	27-29cm	29-31cm







MSN-083

## LİGAMENT DEST. AYAK BİLEKLİĞİ

LIGAMENT ANKLE SUPPORT

### ÖZELLİKLER

Neopren kumaştan üretilmiştir. Ayak bileğini destekler, ödemi rahatlatarak ağrıyı azaltır. Malleolların çevresinde stabilizasyonu sağlayan iç ve dış plastik ligamentler bulunur. Neopren kumaş vücut ısısını koruyarak kan dolaşımını artırır ve uyguladığı kompresyon etkisi ile ayak bileğini destekler, ödemi ve ağrıyı azaltır.

### ENDİKASYONLARI

•Bağ instabilitesi ve yırtıkları. •Koruyucu ve ödem önleyici. •Ameliyat ve yaralanma sonrası koruma veya destek.

### FEATURES

It is made of neoprene fabric. It supports the ankle and relieves pain by relieving edema. The neoprene fabric protects the body temperature, improves blood circulation and supports the ankle with its compression effect, reduces edema and pain.

### INDICATIONS

•Bond instability and tears. •Protective and anti-edema. •Protection or support after surgery and injury.

### BEDEN/SIZES

S	M	L	XL	XXL
21-23cm	23-25cm	25-27cm	27-29cm	29-31cm



MSN-084

## ÖRME DÜZ AYAK BİLEKLİĞİ

KNITTED ANKLE SUPPORT

### ÖZELLİKLER

Yumuşak ,hava alabilir örgü kumaşından üretilmiş olup rahatlıkla kullanılabilir. Anatomik olarak dizayn edilmiştir. Ayak bileğinde sağladığı ısı etkisi, ağrıyan eklem ve kas dokular üzerinde rahatlama sağlar. Uyguladığı kompresyon etkisi ödemi ve ağrıyı azaltır.

### ENDİKASYONLARI

•Birinci derece burkulma ve gerilmeler. •Küçük kırıklar sonrası. •Yaralanma sonrası oluşan ödem. •Burkulmalarda koruma amaçlı. •Ameliyat sonrası koruma amaçlı.

### FEATURES

It is made of soft, breathable mesh fabric and can be used easily. It is designed anatomically. The heat effect it provides on the ankle provides relief on aching joints and muscle tissues. The applied compression effect reduces edema and pain.

### INDICATIONS

•First degree buckling and stresses. •After minor fractures. •Edema after injury. •For protection in sprains. •For postoperative protection.

### BEDEN/SIZES

S	M	L	XL	XXL
19-21cm	21-23cm	23-25cm	25-27cm	27-29cm





MSN-085

## ÖRME SİLİKON DEST. AYAK BİLEKLİĞİ

KNITTED SILICONE SUPPORTED ANKLE BRACE

### ÖZELLİKLER

Yumuşak ,hava alabilir örgü kumaşından üretilmiş olup rahatlıkla kullanılabilir.Yan kısımlarında silikon pedleri sayesinde bileği destekler ve ağrıyı azaltır. Ayak bileğinde sağladığı ısı etkisi, ağrıyan eklem ve kas dokular üzerinde rahatlama sağlar. Uyguladığı kompresyon etkisi ödemi ve ağrıyı azaltır.

### ENDİKASYONLARI

•Hafif derece bağ yaralanmaları ve instabilitesi. •Eklem iltihabı ve kireçlenmeleri. •Ameliyat ve yaralanma sonrası koruyucu ve destek amaçlı. •Ayak bileğinde ödem, hematoma ve efüzyon durumlarında. •Talo-crural eklem iritasyonu. •Erken mobilizasyona yardımcı.

### FEATURES

It is made of soft, breathable mesh fabric and can be used easily. Thanks to the silicone pads on the side, it supports the wrist and reduces pain. The heat effect it provides on the ankle provides relief on aching joints and muscle tissues. Its compression effect reduces edema and pain.

### INDICATIONS

•Mild ligament injuries and instability. •Joint inflammation and calcification. •For preventive and support purposes after surgery and injury. •In ankle edema, hematoma and effusion cases. •Talo-crural joint irritation. •Help early mobilization.

### BEDEN/SIZES

S	M	L	XL	XXL
21-23cm	23-25cm	25-27cm	27-29cm	29-31cm



MSN-086

## ÖRME AŞIL TENDON AYAK BİLEKLİĞİ

KNITTED ACHILS TENDON ANKLE SUPPORT

### ÖZELLİKLER

Yumuşak, hava alabilir örgü kumaşından üretilmiş olup rahatlıkla kullanılabilir.Aşil tendonun her iki tarafında ve topuğun altında silikon desteği vardır.Ayrıca iki bacak arasındaki dengesizliği önlemek amaçlı diğer topuk altına kullanılan silikon topukluğu mevcuttur. Topuk ve aşil tendonunu korur. Tendondaki gerilimi azaltır ve bileği stabilize eder.

### ENDİKASYONLARI

•Aşil tendon akut ve kronik iltihaplanmaları. •Aşil tendon ağrısı. •Retro-kalkaneal bursit. •Ameliyat veya yaralanma sonrası.

### FEATURES

It is made of soft, breathable mesh fabric and can be used easily. There is silicone support on both sides of the Achilles tendon and under the heel. There is also a silicone heel that is used under the other heel to prevent instability between the two legs. It protects the heel and achilles tendon. It reduces tension in the tendon and stabilizes the wrist.

### INDICATIONS

•Acute and chronic inflammation of the Achilles tendon. •Achilles tendon pain. •Retrocalcaneal bursitis. •After surgery or injury.

### BEDEN/SIZES

S	M	L	XL	XXL
19-21cm	21-23cm	23-25cm	25-27cm	27-29cm



// MSN088

**lifefix**  
ORTHOPEDIC PRODUCTS

## DORSI-FLEKSİYON BANDAJI

### ÖZELLİKLER

Neopren kumaşdan üretilmiştir. Üst kısmındaki cırt sayesinde sıkılık ayarlanabilir. Üst baldır destekler. Neopren malzeme vücut ısını koruyarak kan dolaşımını hızlandırır ve uyguladığı kompresyon sayesinde ödemi engeller. Kaslardaki tonusu azaltarak ağrıyı hafifletir.

### ENDİKASYONLARI

•Üst baldır kas gerilmeleri. •Üst baldırın ağırlı durumları.  
•Spor aktiviteleri sırasında ve sonrasında koruma. •Sıcaklık ve kompresyon sağlamak amaçlı.

## DORSI-FLEXION BANDAGE

### FEATURES

*It is made of neoprene fabric. Tightness can be adjusted thanks to the velcro at the top. It supports the upper calf. Neoprene material protects the body temperature, accelerates blood circulation and prevents edema thanks to the compression it applies. It relieves pain by reducing the tone in the muscles.*

### INDICATIONS

•Upper calf muscle strains. •Painful conditions of the upper calf. •Protection during and after sports activities. •To provide temperature and compression.



**BEDEN/SIZES**

STANDART BEDEN/STANDARD SIZE



# VARIS ÇORABI GRUBU

VARICOSE STOCKINGS  
GROUP



**MSN-089 / MSN090  
MSN-097 / MSN098**

## **DİZ ALTI VARİS ÇORABI** UNDER KNEE VARICOSE STOCKINGS

### **ÖZELLİKLER**

Kaliteli ipliklerden üretilen Varis Çorapları dünya standartlarına ve yaygın bedenlere göre üretilmiştir. Teknolojik örme tekniği ve iplik özelliği sayesinde maksimum konfor sağlarken hava alma özelliği sayesinde, terlemeyi minimuma indirir ve bakteri üremesinin önüne geçer. Damla silikonlar sayesinde kaymayı engeller ve rahatsız etmez. Örgüde kullanılan malzemeler vücuda ve çevreye zararsızdır

### **FEATURES**

Varicose Socks manufactured from quality yarns and they are produced according to world standards and common sizes. It provides maximum comfort due to technological knitting technique and yarn quality and it provides maximum comfort and also it enables to minimize sweating to prevent bacterial growth thanks to respirable feature. Drop silicones, prevent slipping and does not disturb. Materials used in knitting are harmless to body and environment

### **BEDEN/SIZES**

CCL1-CCL2  
BURNU AÇIK /BURNU KAPALI  
OPEN TOE/ CLOSED TOE



**MSN-091 / MSN092  
MSN-099 / MSN100**

## **DİZ ÜSTÜ VARİS ÇORABI** UPPER KNEE VARICOSE STOCKINGS

### **ÖZELLİKLER**

Kaliteli ipliklerden üretilen Varis Çorapları dünya standartlarına ve yaygın bedenlere göre üretilmiştir. Teknolojik örme tekniği ve iplik özelliği sayesinde maksimum konfor sağlarken hava alma özelliği sayesinde, terlemeyi minimuma indirir ve bakteri üremesinin önüne geçer. Damla silikonlar sayesinde kaymayı engeller ve rahatsız etmez. Örgüde kullanılan malzemeler vücuda ve çevreye zararsızdır

### **FEATURES**

Varicose Socks manufactured from quality yarns and they are produced according to world standards and common sizes. It provides maximum comfort due to technological knitting technique and yarn quality and it provides maximum comfort and also it enables to minimize sweating to prevent bacterial growth thanks to respirable feature. Drop silicones, prevent slipping and does not disturb. Materials used in knitting are harmless to body and environment

### **BEDEN/SIZES**

CCL1-CCL2  
BURNU AÇIK /BURNU KAPALI  
OPEN TOE/ CLOSED TOE



**MSN-093 / MSN094  
MSN-101 / MSN0102**

## **KÜLOTLU VARİS ÇORABI** PANTYHOSE VARICOSE STOCKINGS

### **ÖZELLİKLER**

Kaliteli ipliklerden üretilen Varis Çorapları dünya standartlarına ve yaygın bedenlere göre üretilmiştir. Teknolojik örme tekniği ve iplik özelliği sayesinde maksimum konfor sağlarken hava alma özelliği sayesinde, terlemeyi minimuma indirir ve bakteri üremesinin önüne geçer. Damla silikonlar sayesinde kaymayı engeller ve rahatsız etmez. Örgüde kullanılan malzemeler vücuda ve çevreye zararsızdır

### **FEATURES**

Varicose Socks manufactured from quality yarns and they are produced according to world standards and common sizes. It provides maximum comfort due to technological knitting technique and yarn quality and it provides maximum comfort and also it enables to minimize sweating to prevent bacterial growth thanks to respirable feature. Drop silicones, prevent slipping and does not disturb. Materials used in knitting are harmless to body and environment



**MSN-93H / MSN94H  
MSN-101H / MSN0102H**

## **HAMİLE VARİS ÇORABI** PREGNANCY VARICOSE STOCKINGS

### **ÖZELLİKLER**

Kaliteli ipliklerden üretilen Varis Çorapları dünya standartlarına ve yaygın bedenlere göre üretilmiştir. Teknolojik örme tekniği ve iplik özelliği sayesinde maksimum konfor sağlarken hava alma özelliği sayesinde, terlemeyi minimuma indirir ve bakteri üremesinin önüne geçer. Damla silikonlar sayesinde kaymayı engeller ve rahatsız etmez. Örgüde kullanılan malzemeler vücuda ve çevreye zararsızdır

### **FEATURES**

Varicose Socks manufactured from quality yarns and they are produced according to world standards and common sizes. It provides maximum comfort due to technological knitting technique and yarn quality and it provides maximum comfort and also it enables to minimize sweating to prevent bacterial growth thanks to respirable feature. Drop silicones, prevent slipping and does not disturb. Materials used in knitting are harmless to body and environment

### **BEDEN/SIZES**

CCL1-CCL2  
BURNU AÇIK /BURNU KAPALI  
OPEN TOE/ CLOSED TOE

### **BEDEN/SIZES**

CCL1-CCL2  
BURNU AÇIK /BURNU KAPALI  
OPEN TOE/ CLOSED TOE

// MSN095 - MSN103

**lifefix**  
ORTHOPEDIC PRODUCTS

## ANTIEMBOLİZM ÇORAPLARI

### ÖZELLİKLER

Kaliteli ipliklerden üretilen Varis Çorapları dünya standartlarına ve yaygın bedenlere göre üretilmiştir. Teknolojik örme tekniği ve iplik özelliği sayesinde maksimum konfor sağlarken hava alma özelliği sayesinde, terlemeyi minimuma indirir ve bakteri üremesinin önüne geçer. Damla silikonlar sayesinde kaymayı engeller ve rahatsız etmez. Örgüde kullanılan malzemeler vücuda ve çevreye zararsızdır

## ANTI-EMBOLISM STOCKINGS

### FEATURES

Varicose Socks manufactured from quality yarns and they are produced according to world standards and common sizes. It provides maximum comfort due to technological knitting technique and yarn quality and it provides maximum comfort and also it enables to minimize sweating to prevent bacterial growth thanks to respirable feature. Drop silicones, prevent slipping and does not disturb. Materials used in knitting are harmless to body and environment



MSN095A-MSN103A



MSN096-MSN104



### BEDEN/SIZES

CCL1-CCL2

BURNU AÇIK /BURNU KAPALI

OPEN TOE/ CLOSED TOE



# AYAK SAĞLIĞI GRUBU

VARICOSE STOCKINGS  
GROUP





MSN-105

## METATARS YASTIĞI YAPIŞAN

METATARSAL PILLOW (ARCH SUPPORT)

### ÖZELLİKLER

Üstü kumaş kaplı ve silikon malzemeden üretilmiştir. Ayakkabıya yapıştırılabilir. Metatars başlarındaki basıncı gidererek ağrıyı azaltır.

### ENDİKASYONLARI

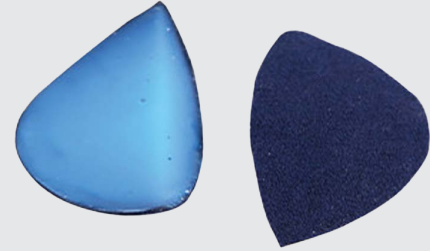
•Metatars altında gelişen nasırlar. •Metatars başı hassasiyeti. •Metatarsalji. •Morton ayağı-halluks rijitus-pençe parmak. •Metatars başı aseptik nekroz (freiberg hast).

### FEATURES

It is covered with fabric and made of silicone material. Can be affixed to the shoe. It reduces the pain by removing the pressure in the metatars heads.

### INDICATIONS

•Callus growing under metatars. •Metatars head sensitivity. •Metatarsalgie. •Morton foot-hallux rigidus-claw finger. •Metatarsal head aseptic necrosis (freiberg hast).



MSN-106

## SİLİKON ARK DESTEĞİ YAPIŞAN

SILICONE ARCH SUPPORT

### ÖZELLİKLER

Üst yüzeyi kumaş kaplı olup alerji yapmayan silikon malzemeden üretilmiştir. Yapışkanı sayesinde ayakkabının içine sabitlenebilir. Longitudinal arku destekliyerek taban gerilimini azaltarak ağrıyı hafifletir.

### ENDİKASYONLARI

•Pes planus (düz tabanlık). •Pes kavus (kubbe ayak). •Longitudinal arkin desteklenmesi gereken durumlar.

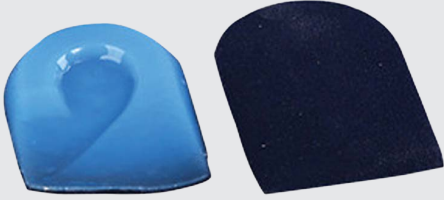
### FEATURES

The upper surface is covered with fabric and made of non-allergic silicone material. Thanks to its adhesive, it can be fixed inside the shoe. It supports the longitudinal arc and relieves pain by reducing the floor tension.

### INDICATIONS

•Pes planus (flat foot). •Pes cavus (dome foot). •Longitudinal arc should be supported situations.





MSN-107

## SİLİKON EPİN TOPUK YAPIŞAN

SILICONE EPIN HEEL

### ÖZELLİKLER

Üst yüzeyi kumaş kaplı silikondan üretilmiştir. Epin bölgesini yumuşatır ve ayakkabı içine yapışkanı sayesinde sabitlenir. Bu şekilde ağrıyan bölge rahatlatılmış olur.

### ENDİKASYONLARI

•Topuk dikenini. •Plantar fasit. •Kalkaneusun avasküler nekrozu(sever hastalığı). •Topuğun ağrılı durumları.

### FEATURES

The upper surface is made of fabric covered silicone. Epin softens the area and is fixed in the shoe thanks to its adhesive. In this way, the aching area is relieved.

### INDICATIONS

•Heel spur. •Plantar fasit. •Avascular necrosis (sever disease) of calcaneus. •Painful conditions of the heel.

BEDEN/SIZES			
S	M	L	XL
34-36cm	37-39cm	40-42cm	43-45cm



MSN-108

## SİLİKON İÇ DIŞ KAMA

SILICONE MEDIAL & LATERAL WEDGE

### ÖZELLİKLER

Üst yüzeyi kumaş kaplı silikon malzemeden üretilmiştir. Probleme göre ayakkabının iç veya dış yanına yerleştirilir. Yapışkan özelliği sayesinde ayakkabıya sabitlenir.

### ENDİKASYONLARI

•Kalkaneo varus. •Kalkaneo valgus. •O-Bacak, X-Bacak. •Menisküs dejenerasyonu.

### FEATURES

The upper surface is made of fabric covered silicone material. Depending on the problem, it is placed on the inside or outside of the shoe. Thanks to its adhesive feature, it is fixed on the shoe.

### INDICATIONS

•Kalkaneo varus. •Kalkaneo valgus. •O-Leg, X-Leg. •Meniscus degeneration.

BEDEN/SIZES			
S	M	L	XL
34-36cm	37-39cm	40-42cm	43-45cm



MSN-109

## KUMAŞ KAPLI SİLİKON TABANLIK

SILICONE INSOLES COVERED WITH FABRIC

### ÖZELLİKLER

Silikon malzemeden üretilmiştir. Üst yüzeyi kumaş kaplıdır. Hastanın daha rahat ve konforlu kullanımı için idealdir. Ayak ve baldır da oluşan ağrıları azaltır. Vücut yükünün ayakta dengeli olarak dağılımını sağlayarak eklemlere binen yükü hafifletir.

### ENDİKASYONLARI

•Pes planus. •Plantar fasit. •Topuk ağrıları. •Metatars bölge ağrıları.

### FEATURES

It is made of silicone material. The upper surface is covered with fabric. Ideal for more comfortable and comfortable use of the patient. It reduces pain in feet and calves. It relieves the load on the joints by providing a balanced distribution of body load on the foot.

### INDICATIONS

•Pes planus. •Plantar fasit. •Heel pain. •Metatars region pain.

BEDEN/SIZES					
XS	S	M	L	XL	XXL
35-36	37-38	39-40	41-42	43-44	45-46



MSN-110

## SİLİKON TABANLIK

SILICONE INSOLES

### ÖZELLİKLER

Anatomik destek sağlayarak tabandaki baskının eşit olarak dağılmasına olanak sağlar. Rahatlatıcı ve konforlu etkisi vardır. Alerji yapmayan cilde zarar vermeyen özel silikon malzemeden üretilmiştir.

### ENDİKASYONLARI

•Pes planus. •Plantar fasit. •Topuk ağrıları. •Metatars bölge ağrıları.

### FEATURES

It provides anatomical support and allows the pressure on the floor to be distributed evenly. It has a relaxing and comfortable effect. It is made of special silicone material that does not harm the skin without allergies.

### INDICATIONS

•Pes planus. •Plantar fasit. •Heel pain. •Metatars region pain.

BEDEN/SIZES					
XS	S	M	L	XL	XXL
35-36	37-38	39-40	41-42	43-44	45-46



MSN-111

## SİLİKON ARK TAKVİYELİ TABANLIK

SILICONE INSOLES WITH ARCH SUPPORT

### ÖZELLİKLER

Üst yüzeyi kumaş kaplı silikondan üretilmiştir. Epin bölgesini yumuşatır ve ayakkabı içine yapışkanı sayesinde sabitlenir. Bu şekilde ağrıyan bölge rahatlatılmış olur.

### ENDİKASYONLARI

•Topuk dikenini. •Plantar fasit. •Kalkaneusun avasküler nekrozu(sever hastalığı). •Topuğun ağrılı durumları.

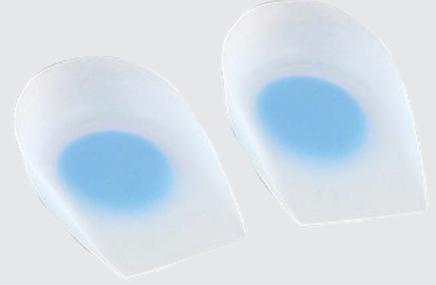
### FEATURES

The upper surface is made of fabric covered silicone. Epin softens the area and is fixed in the shoe thanks to its adhesive. In this way, the aching area is relieved.

### INDICATIONS

•Heel spur. •Plantar fasit. •Avascular necrosis (sever disease) of calcaneus. •Painful conditions of the heel.

BEDEN/SIZES					
XS	S	M	L	XL	XXL
35-36	37-38	39-40	41-42	43-44	45-46



MSN-112

## SİLİKON EPİN TOPUKLUK

SILICONE EPIN HEELS

### ÖZELLİKLER

Epin calcanus ve aşil tendonu iritasyonlarında rahatlatıcı etkisi bulunmaktadır. Uygun bir şekilde kullanıldığı takdirde kaymayan bir yapıya sahiptir. Bel ve bacak ağrılarını önler. Vücut yükünün daha fazla bindiği kalkaneal epin bölgesi özel yumuşak malzemeden olup alerji yapmayan, cilde zarar vermeyen özel silikon malzemeden üretilmiştir.

### ENDİKASYONLARI

•Topuk dikenini. •Plantar fasit. •Kalkaneusun avasküler nekrozu(sever hastalığı). •Topuğun ağrılı durumları.

### FEATURES

Epin has a relaxing effect on calcanus and achilles tendon irritations. If used properly, it has a non-slip structure. It prevents back and leg pain. The calcaneal epin region, which has a higher body load, is made of special soft material and is made of special silicone material that does not cause allergies and does not harm the skin.

### INDICATIONS

•Heel spur. •Plantar fasit. •Avascular necrosis (sever disease) of calcaneus. •Painful conditions of the heel.

BEDEN/SIZES			
S	M	L	XL
33-35	36-38	39-41	42-45



MSN-113

## SİLİKON PARMAK ARASI MAKARA

### SILICONE TOE SEPERATOR

#### ÖZELLİKLER

Alerji yapmayan cilde zarar vermeyen özel silikon malzemeden üretilmiştir. Günlük kullanım için uygundur. Halluks valgusta baş parmağın laterale deviasyonunu önlemek için kullanılır.

#### ENDİKASYONLARI

•Halluks valgus deformitesi.

#### FEATURES

It is made of special silicone material that does not harm the skin without allergies. It is suitable for daily use. It is used to prevent deviation of the thumb from lateral to hallux valgus.

#### INDICATIONS

•Hallux valgus deformity.

BEDEN/SIZES		
S	M	L
34-37	38-41	42-45



MSN-114

## SİLİKON HALKALI METATARSAL PED

### SILICONE METATARSAL PAD

#### ÖZELLİKLER

Cilde zarar vermeyen alerji yapmayan özel silikon malzemeden üretilmiştir. Halka kısmı baş parmağa geçirilir. Ped kısmı ayak altına konur. Metatars basıncı azaltılarak ağrı hafifletilir.

#### ENDİKASYONLARI

•Metatars başı hassasiyeti. •Metatarsaliji. •Metatars altında gelişen nasırlar.

#### FEATURES

It is made of special silicone material that does not cause allergies and does not harm the skin. The ring part is put on the thumb. Pad part is put under foot. Pain is alleviated by reducing metatarsal pressure.

#### INDICATIONS

•Metatars head sensitivity. •Metatarsalgia. •Calluses growing under metatars.

BEDEN/SIZES		
S	M	L
34-37	38-41	42-45



**MSN-115**

## EPİN TOPUKLUK POLİÜRETAN

EPIN HEELCUPS (POLYURETHANE)

### ÖZELLİKLER

Topuk üzerine binen ağrıyı hafifletir. Bel, diz, ayak bileği eklemleri ağrıları azaltır. Topuk dikenli durumlarında ve topukta ağrı olduğu durumlarda kullanılır.

### ENDİKASYONLARI

•Topuk dikenli. •Plantar fasit. •Kalkaneusun avasküler nekrozu ( sever hastalığı ). •Topuğun ağrılı durumlarında.

### FEATURES

*It relieves pain on the heel. Waist, knee, ankle joints reduce pain. It is used in cases of heel spurs and pain in the heel.*

### INDICATIONS

•Heel spur. •Plantar fasit. •Avascular necrosis (sever disease) of calcaneus. •In painful conditions of the heel.

BEDEN/SIZES		
1	2	3
34-37	38-41	42-45



**MSN-116**

## ÇELİK TABANLIK

STEEL INSOLES

### ÖZELLİKLER

Paslanmaz çelik köprü ile desteklenen ve üst kısmı deriden üretilen, longitudinal ve metatarsal ark desteği olan tabanlıktır. Vücut yükünün ayakta dengeli dağılımını sağlayarak eklemlere binen yükü ve stresi azaltır. Sert destek yüzeyi ile longitudinal arkin çökmesine izin vermez.

### ENDİKASYONLARI

•Pes planus-planovalgus. •Pes kavus. •Longitudinal arkin desteklenmesinin gerektiği durumlar

### FEATURES

*It is a footbed with longitudinal and metatarsal arch support, supported by a stainless steel bridge and made of leather at the top. It reduces the load and stress on the joints by ensuring the balanced distribution of the body load on the foot. It does not allow the longitudinal arch to collapse with its hard support surface.*

### INDICATIONS

•Pes planus-planovalgus. •Pes cavus. •When the longitudinal arch should be supported.

BEDEN/SIZES					
XS	S	M	L	XL	XXL
35-36	37-38	39-40	41-42	43-44	45-46



MSN-117

## ELASTİK HALLUKS VALGUS ATELİ

HALLUX VALGUS DAY SPLINT

### ÖZELLİKLER

Elastik malzemeden üretilmiştir. Halluks valgus deformitesinde kullanılır.

### ENDİKASYONLARI

•Halluks valgus deformitesi.

### FEATURES

*It is made of elastic material. It is used in hallux valgus deformity.*

### INDICATIONS

•Hallux valgus deformity.



BEDEN/SIZES

STANDART BEDEN/STANDARD SIZE



MSN-118

## HALLUKS VALGUS GECE ATELİ

HALLUX VALGUS NIGHT SPLINT

### ÖZELLİKLER

İç yüzeyi havlu olan süngerli kumaştan üretilmiştir. Hafif bir çekirme kuvveti uygulayarak baş parmağın laterale deviasyonunu ve deformitenin ilerlemesini engeller. Havlu kumaş sayesinde gece rahatlıkla kullanılabilen üründür.

### ENDİKASYONLARI

•Halluks valgus deformitesi.

### FEATURES

*It is made of sponge fabric with towel inside. It applies a slight pulling force and prevents the deviation of the thumb to the lateral and progression of the deformity. It is a product that can be used at night thanks to a towel fabric.*

### INDICATIONS

•Hallux valgus deformity.



BEDEN/SIZES

STANDART BEDEN/STANDARD SIZE



MSN-119

## HALLUKS VALGUS AYAKKABISI

HALLUX VALGUS SHOE

### ÖZELLİKLER

Tabanı kaymaması için kauçuk malzemeden üretilmiştir. Üst tarafı özel kumaştan yapılmıştır. Post-op erken mobilizasyona yardımcı olur. Ayaktaki ödemi azaltır ve tedavi süresini kısaltır. Ürünün önden cırtlı olması rahatlıkla ayarlanması için tasarlanmıştır. Tabandaki eğim ön ayağa binen yükün azaltılmasında etkilidir.

### ENDİKASYONLARI

•Ayak cerrahisi ve travma sonrası

### FEATURES

It is made of rubber material because its sole does not slip. The top is opened from a special fabric. It helps early mobilization after surgery. The edema on the foot is applied and the treatment is shortened. It is used for adjusting the front of the product easily. The slope at the base is effective in reducing the load on the front foot.

### INDICATIONS

•After foot surgery and trauma.



### BEDEN/SIZES

S	M	L	XL
36-37	38-39	40-41	42-44



MSN-120

## STARFLEKS TABANLIK

STARFLEX INSOLES

### ÖZELLİKLER

Özel olarak termoplastik malzemeden üretilmiştir. Üstü ve altı deri kaplıdır. Tabanlık kullanıldığında eklemlere binen yükü hafifletir ve ağrıyı azaltır.

### ENDİKASYONLARI

•Pes planus - planovalgus. •Pes kavus. •Transvers arkın desteklenmesi.

### FEATURES

It is specially produced from thermoplastic material. Top and bottom are covered with leather. When using insoles, it relieves the burden on joints and reduces pain.

### INDICATIONS

•Pes planus - planovalgus. •Pes cavus. •Supporting the transverse arc.



### BEDEN/SIZES

20 - 44 NUMARA / NUMBERS





MSN-121

## STARFLEKS TABANLIK EPİNLİ STARFLEX INSOLES (EPIN)

### ÖZELLİKLER

Özel olarak termoplastik malzemeden üretilmiştir. Üstü ve altı deri kaplıdır. Tabanlık kullanıldığında eklemlere binen yükü hafifletir ve ağrıyı azaltır.

### ENDİKASYONLARI

•Pes planus - planovalgus. •Pes kavus. •Transvers arkin desteklenmesi.

### FEATURES

It is specially produced from thermoplastic material. Top and bottom are covered with leather. When using insoles, it relieves the burden on joints and reduces pain.

### INDICATIONS

•Pes planus - planovalgus. •Pes cavus. •Supporting the transverse arc.



BEDEN/SIZES

20 - 44 NUMARA / NUMBERS



MSN-122

## UCBL TABANLIK UCBL INSOLES

### ÖZELLİKLER

Özel yapılan UCBL tabanlıklar plastikten olmaktadır. Bu sebepten kırılma, esneme ve kolay bozulma olmamaktadır. Her ayakkabıya uyum sağlar. Bazı durumlarda 1 numara büyük ayakkabı gerekebilir. Her ayak yapısına uygundur.

### ENDİKASYONLARI

•Pes planus-planovalgus •Pes kavus •Transvers arkin desteklenmesi •Ayağı anatomik yapıya pozisyonlamak

### FEATURES

Specially made UCBL insoles are made of plastic. Therefore, there is no breakage, stretching and easy deterioration. It adapts to every shoe. In some cases, shoes number 1 may be required. It is suitable for every foot structure.

### INDICATIONS

•Pes planus-planovalgus •Pes cavus •Supporting transverse arc •Positioning the foot in anatomical structure



BEDEN/SIZES

20 - 44 NUMARA / NUMBERS



**REHABILITASYON**  
**GRUBU**  
**REHABILITATION**  
**GROUP**



MSN-123

## SİLİKON EGZERSİZ TOPU

SILICONE EXERCISE BALL

### ÖZELLİKLER

Ergonomik şekilli, yüksek kalitede, anti alerjik silikon malzemeden üretilmiştir. Elde tortu bırakmaz, kokusu yoktur. Kullanım sonrası eski şeklini alır ve sertlik derecesinde değişme olmaz. El, parmak ve kol kaslarının güçlenmesini, el beceri ve hareketliliğinin artmasını, gerginlik ve stresin azalmasını sağlar. Uyguladığı dirence göre 3 farklı sertlik derecesi vardır.

### ENDİKASYONLARI

•Kırmızı - Sert. •Mavi - Orta. •Yeşil - Yumuşak.

### FEATURES

*It is made of ergonomic shape, high quality, anti-allergic silicone material. It does not leave any residue on the hand, it has no smell. It takes its former shape after use and there is no change in the degree of hardness. It provides strengthening of hand, finger and arm muscles, increasing hand skill and mobility, and reducing tension and stress. There are 3 different hardness levels according to the resistance applied.*

### INDICATIONS

•Red - Hard. •Blue - Medium. •Green - Soft.



MSN-124

## PORTATİF TUVALET YÜKSELTİCİ KAPAKLI

PLASTIC WC RAISER (WITH LID)

### ÖZELLİKLER

Plastik malzemeden üretilmiştir. Klozete monte ederek kullanılır. Klozete 10 cm yükseltir.

### FEATURES

*It is made of plastic material. It is used by mounting on the toilet. Raises the toilet 10 cm.*



**MSN-125**

## PORTATİF TUVALET YÜKSELTİCİ KAPAKSIZ PLASTIC WC RAISER (WITHOUT LID)

### ÖZELLİKLER

Plastik malzemeden üretilmiştir. Klozete monte ederek kullanılır. Klozeti 10 cm yükseltir.

### FEATURES

*It is made of plastic material. It is used by mounting on the toilet. Raises the toilet 10 cm.*



**MSN-126**

## HEMORİD KÜVETİ HEMOROID BATHTUB

### ÖZELLİKLER

Hemoroid (Basur, mayasıl, babası), makat çatlağı (anal fissür), makat sarkması (rektal prolapsus) gibi durumlarda kullanılır. Genellikle ılık suyun içine bir katkı maddesi gerekmezken bazen de iyotlu solüsyonlar (Batticon, Batadine vb.) ve bazı alkolü solüsyonların (Rivanol vb.) kullanılması önerilmektedir.

### ENDİKASYONLARI

•Hemoroid oturma banyosu klozet harici rahat kullanımı için de (sandalye vb.) 4 ayak mevcuttur. •Kullanım sonrası içerisindeki sıvıyı tahliye etmek için tahliye tıpası mevcuttur.

### FEATURES

*It is used in cases such as hemorrhoids (hemorrhoids, hemorrhoids, anal fissure), anal prolapse (rectal prolapse). While generally no additives are required for warm water, it is sometimes recommended to use iodine solutions (Batticon, Batadine, etc.) and some alcoholic solutions (Rivanol, etc.).*

### INDICATIONS

•The hemorrhoid sitz bath also has 4 legs (chairs, etc.) for comfortable use other than the toilet. •There is a drain plug to drain the liquid inside after use.



MSN-127

## GÖĞÜS PROTEZİ SÜTYENİ

BREAST PROTHESIS BRA

### ÖZELLİKLER

Kullanımı oldukça rahat ve görünümü şık olan protez sütyeni, göğüs protezine özel üretilmiştir. Protezi ve ağırlığını destekleyerek güven hissi ve rahat kullanım olanağı sağlar. İç yüzeyi cildi tahriş etmeyen pamuklu kumaştan üretilmiştir. Omuz askıları rahat kullanım için yumuşatılmıştır. İki tarafta da cep oluşu, protezin sağ ve sol olarak kullanılmasına olanak verir.

### FEATURES

The prosthetic bra, which is very comfortable and stylish to wear, is specially designed for breast prosthesis. It supports the prosthesis and weight and provides a sense of confidence and comfortable use. It is made of cotton fabric, the inner surface of which does not irritate the skin. Shoulder straps are softened for comfortable use. The pockets on both sides allow the prosthesis to be used both left and right.

### BEDEN/SIZES

15 BOY (60-130 BEDEN ARASI)  
15 LENGHTS (60-130 SIZE)



MSN-128

## SİLİKON GÖĞÜS PROTEZİ

SILICONE BREAST PROTHESIS

### ÖZELLİKLER

Mastektomi sonrası göğüs dokusunun alındığı durumlarda doğal bir görünüm sağlamak, kas dengesizliklerinden kaynaklanan ağrıları azaltmak, ameliyat yarasını dış darbe ve ezilmelerden korumak amaçlı kullanılır.

### ENDİKASYONLARI

•Ameliyat sonrası koruma.

### FEATURES

It is used to provide a natural appearance when chest tissue is removed after mastectomy, to reduce pain caused by muscle imbalances, to protect the surgical wound from external bumps and crushes. The laundry is made of cotton and non-allergenic special fabric and silicone material.

### INDICATIONS

•Protection after surgery.

### BEDEN/SIZES

15 BOY (60-130 BEDEN ARASI)  
15 LENGHTS (60-130 SIZE)



## KURŞUN AĞIRLIK

ADJUSTABLE WEIGHT

### ÖZELLİKLER

Neopren kumaştan üretilmiştir. Ağırlıkların portatif olarak çıkartılıp takılmasını sağlayan ceplerden oluşur. 1-2-3-4-5 kg seçenekleri bulunur. 500 gr lik plakalar dan oluşmaktadır. Koşu, rehabilitasyon veya egzersiz için uygundur. Ayarlanabilir ağırlık torbaları ile gerekli direnç sağlanabilir.

### FEATURES

It is made of neoprene fabric. It allows the weights to be removed and installed as portable. Consists of pockets. There are 1-2-3-4-5 kg options. It consists of 500 gr plates. It is suitable for running, rehabilitation or exercise. Necessary resistance can be provided with adjustable weight bags.



### BEDEN/SIZES

MSN129	MSN130	MSN131	MSN132	MSN133
1KG	2KG	3KG	4KG	5KG



## KUM AĞIRLIK

SAND WEIGHT

### ÖZELLİKLER

Hava alan kumaş, yumuşak malzeme ile yapılmıştır. Kum ağırlık cırtlı yapısı sayesinde uzunluğu el ya da ayak bileğinize göre ayarlanabilir. Kas yapısını güçlendirir.

### FEATURES

The breathable fabric is made with soft material. Thanks to its sand weight velcro structure, its length can be adjusted according to your hand or ankle. It strengthens the muscle structure.



### BEDEN/SIZES

MSN134	MSN135	MSN136	MSN137	MSN138
1KG	1,5KG	2KG	2,5KG	3KG



MSN-139

## AĞRI BANDI KINESIO BAND

### ÖZELLİKLER

Kullanımı oldukça rahat ve görünümü şık olan protez sütyeni, göğüs protezine özel üretilmiştir. Protezi ve ağırlığını destekleyerek güven hissi ve rahat kullanım olanağı sağlar. İç yüzeyi cildi tahriş etmeyen pamuklu kumaştan üretilmiştir. Omuz askıları rahat kullanım için yumuşatılmıştır. İki tarafta da cep oluşu, protezin sağ ve sol olarak kullanılmasına olanak verir.

### FEATURES

*The prosthetic bra, which is very comfortable and stylish to wear, is specially designed for breast prosthesis. It supports the prosthesis and weight and provides a sense of confidence and comfortable use. It is made of cotton fabric, the inner surface of which does not irritate the skin. Shoulder straps are softened for comfortable use. The pockets on both sides allow the prosthesis to be used both left and right.*



MSN-140

## KOMPRES JEL COMPRESS GEL

### ÖZELLİKLER

Termojel; Incinme, burkulma, kas ağrısı, şişkinlik, tendon iltihabı ve çeşitli küçük yaralanmaların giderilmesine yardımcı olur, hem sıcak hem soğuk kompres olarak tekrarlı şekilde kullanılabilir.

### ENDİKASYONLARI

Doktorunuzun önerdiği sıklıkta uygulama yapınız. Doktorunuz farklı bir şekilde uygulama önermediyse, aynı bölgeye yetişkinlerde en fazla 20 dakika süre, çocuklarda ise daha az süre ile uygulama yapılması önerilir. Kılıf veya bir örtü yardımı ile kullanılması tavsiye edilir.

### FEATURES

*Thermogel; It helps relieve sprains, muscle pain, swelling, tendinitis and various minor injuries and can be used repeatedly as both a hot and cold compress.*

### INDICATIONS

*Apply as often as recommended. A normal application should be no more than 20 minutes.*

### BEDEN/SIZES

13X13

13X26

26X35



MSN-141

## MİNERVA ORTEZİ

MINERVA ORTHESIS

### ÖZELLİKLER

Servikal bölge desteği ve stabilizasyonu sağlar. Çene ve oksipital bölgeyi destekleyen servikal destekler, plastikten imal edilmiştir, göğüs ve sırtı destekleyen gövde destekleri vardır. Metal parçalara gövde ve servikal destekleri arasında bağlantı sağlanmıştır. Çene ve omuz parçaları ile birlikte omuzlardan destek alır ve servikal bölgeye gerektiğinde ekstansiyon ve traksiyon sağlar.

### ENDİKASYONLARI

•Osteochondrosis, spondylose, spondylarthrose, tortikolis ve diğer operasyonlardan sonra koruyucu olarak kullanılır.

### FEATURES

It provides cervical region support and stabilization. Cervical supports supporting chin and occipital region, made of plastic, body supports supporting chest and back. Metal parts are connected between the body and cervical supports. It gets support from the shoulders together with the chin and shoulder parts and provides extension and traction to the cervical region when necessary.

### INDICATIONS

•It is used as a preservative after osteochondrosis, spondylosis, spondylarthrosis, torticollis and other operations.

### BEDEN/SIZES

BOYUN ÇEVRESİ / NECK			OMUZ ÇEVRESİ / SHOULDER		
S	M	L	S	M	L
33-37cm	37-42cm	42-46cm	70-90cm	90-110cm	110-130cm



MSN-142

## HUMERUS BREYSİ

HUMERUS BRACE

### ÖZELLİKLER

Termoplastik malzemeden üretilmiş olup iç yüzeyi havlu kumaş ile kaplanmış omuz ortezidir. Omuz çıkıklarında, ameliyat ve alçı sonrasında humerusu koruma ve stabilize etmek amaçlı kullanılır.

### ENDİKASYONLARI

•Ameliyat ve alçı sonrası. •Omuz çıkıklarında koruma ve stabilizasyon. •Stabil humerus orta ve proksimal shaft kırıkları.

### FEATURES

It is a shoulder orthosis made of thermoplastic material and covered with a terry cloth. It is used to protect and stabilize the humerus in the shoulder dislocations after surgery and plaster.

### INDICATIONS

•After surgery and plaster. •Protection and stabilization in shoulder dislocations. •Stable humerus middle and proximal shaft fractures.

### BEDEN/SIZES

S	M	L
22-26cm	26-30cm	30-36cm
Sağ & Sol / Right & Left		







MSN-143

## HUMERUS BREYSİ LÜKS

HUMERUS BRACE (LUX)

### ÖZELLİKLER

Termoplastik malzemeden üretilmiş olup iç yüzeyi havlu kumaş ile kaplanmış omuz ortezidir. Omuz çıkıklarında, ameliyat ve alçı sonrasında humerusu koruma ve stabilize etmek amaçlı kullanılır.

### ENDİKASYONLARI

- Ameliyat ve alçı sonrası. •Omuz çıkıklarında koruma ve stabilizasyon.
- Stabil humerus orta ve proksimal shaft kırıklar

### FEATURES

It is a shoulder orthosis made of thermoplastic material and covered with a terry cloth. It is used to protect and stabilize the humerus in the shoulder dislocations after surgery and plaster.

### INDICATIONS

- After surgery and plaster. •Protection and stabilization in shoulder dislocations. •Stable humerus middle and proximal shaft fractures.



### BEDEN/SIZES

S	M
22-26cm	26-30cm



MSN-144

## KOL KONTRAKTÖR ORTEZİ

ARM CONTRACTOR ORTHESIS

### ÖZELLİKLER

2 mm polietilenden yapılmıştır ve içi süngerli kumaşla kaplıdır. Medial de açılı ayarlı menteşesi vardır. Ön kol ve humerusu entegre bant sistemi ile çevreleyerek tam bir uyum sağlar. Fleksiyon ve ekstansiyon ayarları ile kontrol yapılabilir.

### ENDİKASYONLARI

- Dirsek çıkıklarında, Preoperatif ve Postoperatif sabitlemesi, Suprakondüler kırıklar. •Stabil radial kırıklar, Medial ve Lateral Epikondilit, Protezlerin ameliyat sonrası tedavisinde. •Distal humerusun durağan kırıklarında kullanılır.

### FEATURES

It is made of 2 mm polyethylene and is covered with sponge fabric inside. The medial also has an angle-adjustable hinge. It surrounds the forearm and humerus with an integrated band system, ensuring a complete fit. Control can be done with flexion and extension settings.

### INDICATIONS

- Preoperative and Postoperative fixation in elbow dislocations, Supracondylar fractures. •Stable radial fractures, Medial and Lateral Epicondylitis, Postoperative treatment of prostheses. •It is used in stationary fractures of the distal humerus.



### BEDEN/SIZES

S	M	L
22-26cm	26-30cm	30-36cm
Sağ & Sol / Right & Left		



MSN-145

## AÇI AYARLI DİRSEKLİK

ADJUSTABLE ELBOW BRACE

### ÖZELLİKLER

Hava alabilen neopren kumaştan üretilmiştir. İç yüzeyi havlu lamine sayesinde terlemeyi önler. Anatomik dirsek şekline göre uygun olarak tasarlanmıştır. Derece ayarlı olup dirsek yaralanmaları sonrası stabilizasyon ve destek sağlar.

### ENDİKASYONLARI

•Ambulasyona yardım amaçlı. •Bağ yaralanmalarında ve ameliyat sonrası kontrollü dereceli eklem mobilizasyon.

### FEATURES

It is made of breathable neoprene fabric. It prevents sweating thanks to towel laminated inside surface. It is designed in accordance with the anatomical elbow shape. Degree adjustable and elbow injuries provides post stabilization and support.

### INDICATIONS

•To help ambulation. •Controlled joint mobilization with ligament injuries and after surgery.



### BEDEN/SIZES

S	M	L	XL	XXL
22-24cm	24-26cm	26-28cm	28-30cm	30-32cm



MSN-147

## STABİLİZASYON ATELİ

STABILIZATION SPLINT

### ÖZELLİKLER

Özel alüminyumdan iç yüzeyi plastozot kaplı parmak splintidir. Parmağın ekstansiyonda immobilizasyonunu sağlar.

### ENDİKASYONLARI

•Parmak kırıkları. •Tendon ve sinir yaralanmaları. •Parmak incinme ve burkulmaları.

### FEATURES

It is a finger splint, which is coated with a special aluminum inner surface. It provides the immobilization of the finger in extension.

### INDICATIONS

•Finger fractures. •Tendon and nerve injuries. •Finger injury and sprains.



### BEDEN/SIZES

S	M	L
4,5-5cm	5-6cm	6-7cm



MSN-148

## KURBAĞA ATELİ

### FROG SPLINT

#### ÖZELLİKLER

Özel alüminyumdan iç yüzeyi plastozot kaplı parmak splintidir. Parmağın ekstansiyonda immobilizasyonunu sağlar.

#### ENDİKASYONLARI

•Parmak kırıkları. •Tendon ve sinir yaralanmaları. •Parmak incinme ve burkulmaları.

#### FEATURES

It is a finger splint, which is coated with a special aluminum inner surface. It provides the immobilization of the finger in extension.

#### INDICATIONS

•Finger fractures. •Tendon and nerve injuries. •Finger injury and sprains.

#### BEDEN/SIZES

S	M	L
4,5-5cm	5-6cm	6-7cm



MSN-149

## BEYZBOL ATELİ

### BASEBALL SPLINT

#### ÖZELLİKLER

Özel alüminyumdan iç yüzeyi plastozot kaplı parmak splintidir. Parmağın ekstansiyonda immobilizasyonunu sağlar.

#### ENDİKASYONLARI

•Parmak kırıkları. •Tendon ve sinir yaralanmaları. •Parmak incinme ve burkulmaları.

#### FEATURES

It is a finger splint, which is coated with a special aluminum inner surface. It provides the immobilization of the finger in extension.

#### INDICATIONS

•Finger fractures. •Tendon and nerve injuries. •Finger injury and sprains.

#### BEDEN/SIZES

S	M	L
4,5-5cm	5-6cm	6-7cm





**MSN-150**

## BUTONİER ATELİ

### BUTONIER SPLINT

#### ÖZELLİKLER

Termoplastik malzemeden üretilen 3 nokta prensibine göre parmağı ekstansiyonda tutan parmak ortezidir. (Üç noktalı etki sistemi ile parmak orta ekleminin hareketini kontrol altına alır.)

#### ENDİKASYONLARI

- Parmak kas hareketsizliğini düzeltmede. •Eklem durağanlığını düzeltmede. •Cerrahi müdahale sonrası kullanılır.

#### FEATURES

It is a finger orthosis that keeps the finger in extension according to the 3-point principle produced from thermoplastic material. (Controls the movement of the middle finger of the finger with the three-point effect system.)

#### INDICATIONS

- To correct finger muscle immobility. •In fixing joint stationary. •It is used after surgical intervention.

#### BEDEN/SIZES

S	M	L
4,5-5cm	5-6cm	6-7cm



**MSN-151**

## MALLET FINGER ATELİ

### MALLET FINGER SPLINT

#### ÖZELLİKLER

Özel plastik malzemeden üretilmiş, DİP eklemi ekstansiyonda tutan parmak ortezidir. Parmak PİP eklemden itibaren serbesttir

#### ENDİKASYONLARI

- Mallet finger deformitesi. •DİP eklem kırık, incinme ve burkulmaları.

#### FEATURES

It is a finger orthosis made of special plastic material that keeps the DIP joint in extension. Finger PIP is free from the joint.

#### INDICATIONS

- Mallet finger deformity. •DIP joint fractures, injuries and sprains.

#### BEDEN/SIZES

1	2	3	4	5	5,5	6	7
4-4,5 cm	4,5-5 cm	5-5,5 cm	5,5-6 cm	6-6,5 cm	6,5-7 cm	7-8 cm	8-9 cm





MSN-152

## KAVİSLİ PARMAK ATELİ

### CURVED FINGER SPLINT

#### ÖZELLİKLER

Özel alüminyumdan iç yüzeyi plastozot kaplı parmak splintidir. Parmağın ekstansiyonda immobilizasyonunu sağlar.

#### ENDİKASYONLARI

•Parmak kırıkları. •Tendon ve sinir yaralanmaları. •Parmak incinme ve burkulmaları.

#### FEATURES

It is a finger splint, which is coated with a special aluminum inner surface. It provides the immobilization of the finger in extension.

#### INDICATIONS

•Finger fractures. •Tendon and nerve injuries. •Finger injury and sprains.

#### BEDEN/SIZES

S	M	L
4,5-5cm	5-6cm	6-7cm



MSN-153

## KORUMA PARMAK ATELİ

### PROTECT FINGER SPLINT

#### ÖZELLİKLER

Özel alüminyumdan iç yüzeyi plastozot kaplı parmak splintidir. Parmağın ekstansiyonda immobilizasyonunu sağlar.

#### ENDİKASYONLARI

•Parmak kırıkları. •Tendon ve sinir yaralanmaları. •Parmak incinme ve burkulmaları.

#### FEATURES

It is a finger splint, which is coated with a special aluminum inner surface. It provides the immobilization of the finger in extension.

#### INDICATIONS

•Finger fractures. •Tendon and nerve injuries. •Finger injury and sprains.

#### BEDEN/SIZES

S	M	L
4,5-5cm	5-6cm	6-7cm



// MSN065

**lifefix**  
ORTHOPEDIC PRODUCTS

## AÇI AYARLI DIZLIK

### ÖZELLİKLER

Neopren hava alabilen kumaştan üretilmiştir. Öndeki bant ile sıkılık ayarlanabilir. Ekleme binen yükü hafifleterek ağrıyı azaltır. Neopren malzeme sayesinde vücut ısısını koruyarak kan dolaşımını artırır ve metabolizmayı hızlandırır. Uyguladığı kompresyon ödemi engeller.

### ENDİKASYONLARI

•Osteoartroz. •Eklem içi sıvı artışı. •Diz ağrıları. •Ameliyat sonrası koruma ve rehabilitasyon. •Sportif aktiviteler sırasında koruma. •Isı ve kompresyon gerektiği durumlarda.

## ADJUSTABLE KNEE BRACE

### FEATURES

*It is made of neoprene breathable fabric. Tightness can be adjusted with the front band. The joint relieves pain by reducing the load on the joint. Thanks to the neoprene material, it maintains the body temperature, increases blood circulation and accelerates metabolism. The compression it applies prevents edema.*

### INDICATIONS

•Osteoarthritis. •Intra-articular fluid increase. •Knee pain. •Post-operative protection and rehabilitation. •Protection during sportive activities. •When heat and compression are required.

**BEDEN/SIZES**

**UZUN**

**KISA**

58cm

47cm





MSN-154

## TERMOPLASTİK İSTİRAHAT ATELİ

THERMOPLASTIC REST SPLINT

### ÖZELLİKLER

El ve bileği 30 derece dorsifleksiyonda ve normal fleksiyonda tutarak istirahat pozisyonu sağlar. Termoplastik malzemeden üretilmiş olup iç yüzeyi havlu kumaş kaplıdır. Alçı sonrası veya bileğin ağrılı durumlarında, eli dinlenme pozisyonunda stabil tutmak amacı ile kullanılır.

### ENDİKASYONLARI

•Kırıklarda alçı sonrası. •Burkulma ve incinmelerde. •Romatoid artrit ve kırıklarda.

### FEATURES

It provides a resting position by keeping the hand and wrist at 30 degrees of dorsiflexion and normal flexion. It is used to keep the hand stable in the resting position after the plaster or in painful situations of the wrist.

### INDICATIONS

•After plaster in fractures. •In sprains and injuries. •In rheumatoid arthritis and fractures.

#### BEDEN/SIZES

S	M	L
22-26cm	26-30cm	30-36cm
Sağ & Sol / Right & Left		



MSN-155

## TERMOPLASTİK EL ATELİ

THERMOPLASTIC HAND SPLINT

### ÖZELLİKLER

Termoplastik malzemeden üretilmiştir, iç yüzeyi havlu kumaş kaplı bilek ortezidir. El bileğinin nötral pozisyonunu sağlar. Parmaklar MCP eklemden itibaren serbesttir.

### ENDİKASYONLARI

•Kırıklarda alçı sonrası, •Burkulma ve incinmeler, •Karpal Tünel Sendromu, •Artroz.

### FEATURES

It is an ankle orthosis made of thermoplastic material and its inner surface is covered with terry cloth. Provides neutral position of the wrist. The fingers are free starting from the MCP joint.

### INDICATIONS

•After plaster in fractures, •Sprains and injuries, •Carpal tunnel syndrome, •Arthrosis.

#### BEDEN/SIZES

S	M	L
22-26cm	26-30cm	30-36cm
Sağ & Sol / Right & Left		





**MSN-156**

## TERMOPLASTİK ANTI-SPASTISITE ATELİ

THERMOPLASTIC ANTI-SPASTICITY SPLINT

### ÖZELLİKLER

Termoplastik malzemeden üretilmiş, iç yüzeyi plastrozot kaplı el ve bilek ortezidir. Aralıklı parmak kanalları sayesinde gerilime dirençli olması nedeniyle özellikle eldeki spastisite durumlarda kullanılmaktadır.

### ENDİKASYONLARI

•Spastisite. •El bileği rahatsızlıkları.

### FEATURES

It is a hand and wrist orthosis made of thermoplastic material, the inner surface of which is covered with plastose. It is used especially in spasticity situations due to its resistance to tension thanks to its intermittent finger channels.

### INDICATIONS

•Spasticity. •Ankle disorders.

#### BEDEN/SIZES

S	M	L
22-26cm	26-30cm	30-36cm
Sağ & Sol / Right & Left		



**MSN-157**

## TERMOPLASTİK KLEINERT ATELİ

THERMOPLASTIC CLEINERT SPLINT

### ÖZELLİKLER

Termoplastik malzemeden üretilmiş, iç yüzeyi havlu kumaş kaplıdır. Pasif fleksiyon ve aktif ekstansiyona olanak sağlar. Fleksör tendon yaralanmalarında tendon onarımı sonrası erken kontrollü harekete olanak sağlar ve adezyonların oluşumunu önler

### ENDİKASYONLARI

•Ekstansör tendon yaralanmalar

### FEATURES

Made of thermoplastic material, inner surface is covered with terry cloth. It enables passive flexion and active extension. It allows early controlled movement after tendon repair in flexor tendon injuries and prevents the formation of adhesions.

### INDICATIONS

•Extensor tendon injuries.

#### BEDEN/SIZES

S	L
14-19cm	20-25cm
Sağ & Sol / Right & Left	







MSN-159

## HİPEREKSTANSİYON KORSE HYPEREXTENSION CORSET

### ÖZELLİKLER

Özel alüminyumdan imal edilmiş, cilde temas eden yüzeyleri havlu pedle kaplı olan, 3 nokta prensibine göre, gövdenin fleksiyonunu kısıtlayarak, hiperekstansiyon pozisyonuna teşvik eden gövde ortezidir. Üzerindeki vidalı sistem sayesinde ortez üzerinde uzunluk ve genişlik ayarı yapılabilmektedir. Omurga hareketlerini belirli ölçüde sınırlandırarak, anatomik olarak doğru duruşu sağlamayı ve stabiliteyi artırarak iyileşme sürecinin hızlanmasını sağlar.

### ENDİKASYONLARI

•Omurgadaki kırıklara ve travmalara. •Ameliyat sonrası rehabilitasyona yardımcı. •Kompresyon kırıkları. •Alt thoraks ve lomber omurga bölgesindeki sabit kırıklar.

### FEATURES

It is a body orthosis made of special aluminum, covered with a towel pad on the skin, and which stimulates the hyperextension position by limiting the flexion of the body according to the 3-point principle. Thanks to the screw system on it, length and width can be adjusted on the orthosis. By limiting spine movements to a certain extent, it provides anatomically correct posture and increases stability, thereby accelerating the healing process.

### INDICATIONS

•Fractures and traumas in the spine. •Aid to rehabilitation after surgery. •Compression fractures. •Fixed fractures in the lower thorax and lumbar spine.



### BEDEN/SIZES

S	M	L
40-46cm	47-53cm	53-60cm



MSN-160

## HİPEREKSTANSİYON KORSE 3 NOKTA HYPEREXTENSION CORSET (3 POINT)

### ÖZELLİKLER

Dış yüzeyi alüminyumdan imal edilmiş olup iç yüzeyi deri kaplı gövde ortezidir. Üzerindeki vidalı sistem sayesinde ortez üzerinde uzunluk ve genişlik ayarı yapılabilmektedir. Omurganın hareketlerini belirli ölçüde kısıtlar.

### ENDİKASYONLARI

Lomber orta ve alt torasik vertebralardan stabil kompresyon kırıkları. •Scheuermann hastalığındaki hiperkifozda. •Lomber ve torasik omurgada operasyona uygun olmayan vertebra gövde kırıklarının konservatif tedavisinde. •Geçici post-operatif tedavide kullanılır.

### FEATURES

The outer surface is made of aluminum and the inner surface is leather covered orthosis. Thanks to the screw system on it, length and width can be adjusted on the orthosis. It restricts the movements of the spine to a certain extent.

### INDICATIONS

•Stable compression fractures of lumbar middle and lower thoracic vertebrae. •In hyperphosis of Scheuermann's disease. •In the conservative treatment of vertebral body fractures not suitable for operation in the lumbar and thoracic spine. •It is used in temporary post-operative treatment.



### BEDEN/SIZES

S	M
40-49cm	50-60cm



MSN-161

## HİPEREKSTANSİYON KORSE 4 NOKTA HYPEREXTENSION CORSET (4 POINT)

### ÖZELLİKLER

Dış yüzeyi alüminyumdan imal edilmiş olup iç yüzeyi deri kaplı gövde ortezidir. Üzerindeki vidalı sistem sayesinde ortez üzerinde uzunluk ve genişlik ayarı yapılabilmektedir. Omurganın hiperekstansiyon pozisyonunu stabilize eder. Subklaviküler ekstansiyon pedleriyle rotasyonu sınırlanır. Stabil iskelet yapısı ile lateral fleksiyonu kısıtlar.

### ENDİKASYONLARI

- Lomber ve alt torasik vertebraların stabil kompresyon kırıklarında.
- Intervertebral disk cerrahisi sonrası immobilizasyonda.
- Torasik ve lomber omurganın osteoporotik çökme kırıklarında aksiyel stabilizasyon.
- Stabil olmayan vertebral gövde kırıklarının cerrahisi sonrasında.
- Operasyona uygun olmayan spinal tümör ve metastazlarında.
- Vertebral gövdelerin tümör ve metastazlarının cerrahisi sonrasında post-operatif ortotik bakımında ve ortezlenmesinde.

### FEATURES

The outer surface is made of aluminum and the inner surface is leather covered orthosis. Thanks to the screw system on it, length and width can be adjusted on the orthosis. It stabilizes the hyperextension position of the spine. Its rotation is limited by subclavicular extension pads. It restricts lateral flexion with its stable skeletal structure.

### INDICATIONS

- In stable compression fractures of lumbar and lower thoracic vertebrae.
- In immobilization after intervertebral disc surgery.
- Axial stabilization in osteoporotic fracture fractures of the thoracic and lumbar spine.
- After surgery of unstable vertebral body fractures.
- In spinal tumors and metastases not suitable for operation. In post-operative orthotic care and orthosis after surgery of tumors and metastases of vertebral bodies.

### BEDEN/SIZES

S M

40-49cm 50-60cm



MSN-162

## KASIK BAĞI TEK TARAFLI INGUINAL HERNIA TIES (SINGLE SIDE)

### ÖZELLİKLER

Yumuşak esnek pamuklu kumaştan üretilmiştir. Fıtığı geri itmek için tasarlanmıştır. Günlük yaşamda rahatlıkla kullanılır. Ameliyat sonrası ise nüksleri önlemek ve iyileşmeye destek olmak amaçlı kullanılır. Ağrı ve rahatsızlıkları önlemek, destek ve konfor için mükemmel bir çözüm sunar. Kıyafetin altına kullanılabilir.

### ENDİKASYONLARI

- Fıtık ve postoperatif dönemde kullanılır.

### FEATURES

Made of soft stretchy cotton fabric. It is designed to push back the hernia. It can be used easily in daily life. It is used after surgery to prevent recurrence and support recovery. It offers the perfect solution to prevent pain and discomfort, support and comfort. Can be used under the garment.

### INDICATIONS

- It is used in hernia and postoperative period.

### BEDEN/SIZES

STANDART BEDEN/STANDARD SIZE

Sağ & Sol / Right & Left



MSN-163

## KASIK BAĞI ÇİFT TARAFLI INGUINAL HERNIA TIES (DOUBLE SIDE)

### ÖZELLİKLER

Yumuşak esnek pamuklu kumaştan üretilmiştir. Fıtığı geri itmek için tasarlanmıştır. Günlük yaşantıda rahatlıkla kullanılır. Ameliyat sonrası ise nüksleri önlemek ve iyileşmeye destek olmak amaçlı kullanılır. Ağrı ve rahatsızlıkları önlemek, destek ve konfor için mükemmel bir çözüm sunar. Kıyafetin altına kullanılabilir.

### ENDİKASYONLARI

•Fıtık ve postoperatif dönemde kullanılır.

### FEATURES

Made of soft stretchy cotton fabric. It is designed to push back the hernia. It can be used easily in daily life. It is used after surgery to prevent recurrence and support recovery. It offers the perfect solution to prevent pain and discomfort, support and comfort. Can be used under the garment.

### INDICATIONS

•It is used in hernia and postoperative period.

### BEDEN/SIZES

STANDART BEDEN/STANDARD SIZE



MSN-164

## AÇI AYARLI DİZLİK BUTONLU ADJUSTABLE ANKLE SUPPORT (WITH BUTTON)

### ÖZELLİKLER

Bacak şekline uygun olarak tasarlanmıştır. Alüminyum bar ve cilde temas eden yüzeyleri havlu kumaş olan derece ayarlı diz ortezidir. Diz yaralanmaları sonrası koruyucu olarak kullanılır . R.O.M. kontrolünü sağlar.

### ENDİKASYONLARI

•Bağ yaralanmalarında ameliyat sonrası. •Menisküs yaralanmalarında ameliyat sonrası. •Stabil femur kırıkları. •Yüksek tibial osteotomi. •Quadriceps ve patellar tendon onarımı. •Akut diz burkulma ve yaralanmaları. •Ameliyat sonrası dereceli mobilizasyon. •Ambulasyona (hareketlenmeye) yardım amaçlı.

### FEATURES

It is designed in accordance with the shape of the leg. It is an adjustable knee orthosis with aluminum bars and surfaces that contact the skin and are terry cloth. It is used as a protector after knee injuries. RUM. provides control.

### INDICATIONS

•Post surgery after ligament injuries. •After surgery in meniscus injuries. •Stable femur fractures. •High tibial osteotomy. •Quadriceps and patellar tendon repair. •Acute knee sprain and injuries. •Graded mobilization after surgery. •To help ambulation (mobilization).



### BEDEN/SIZES

UZUN	KISA
58cm	47cm



**MSN-165**

## HAVALI AYAK BİLEKLİĞİ

AIRCAST ANKLE SUPPORT

### ÖZELLİKLER

Dış yüzeyi plastik malzemeden üretilmiştir. Anatomik yapıya göre tasarlanmıştır. Plastik malzemenin iç yüzeyinde hava yastıkları sayesinde, ayak bileğine tam uyum ve maksimum sabitlik sağlar.

### ENDİKASYONLARI

•Ayak bileğinin sabitlenmesi. •Bağ yaralanmalarında, ameliyat öncesi ve sonrası. •Burkulma sonrası destek amaçlı. •Kırıklarda alçı sonrası stabilizasyon amaçlı kullanılır.

### FEATURES

The outer surface is made of plastic material. It is designed according to the anatomical structure. Thanks to the airbags on the inner surface of the plastic material, it provides full compliance and maximum stability to the ankle.

### INDICATIONS

•Fixing the ankle. •In ligament injuries before and after surgery. •For support purposes after sprain. •It is used for stabilization after plaster in fractures.



**BEDEN/SIZES**

STANDART BEDEN/STANDARD SIZE



**MSN-166**

## PEDLİ AYAK BİLEKLİĞİ

ANKLE SUPPORT WITH PAD

### ÖZELLİKLER

Doğal eklem hareketine engel olmadan ayak bileğinde iç ve dış stabilizasyon sağlayan eklem şekline uygun tasarlanmış sünger pedli son derece rahat ve destekleyici ayak bilekliği. Ayak bileğinin hafif ve orta derece burkulmalarının tedavisi ve rehabilitasyonu için idealdir.

### ENDİKASYONLARI

•Ayak bileğinin sabitlenmesi. •Bağ yaralanmalarında, ameliyat öncesi ve sonrası. •Burkulma sonrası destek amaçlı. •Kırıklarda alçı sonrası stabilizasyon amaçlı kullanım.

### FEATURES

It is an extremely comfortable and supportive ankle with a sponge pad designed in accordance with the shape of the joint that provides internal and external stabilization in the ankle without obstructing natural joint movement. Ideal for the treatment and rehabilitation of ankle mild to moderate sprains.

### INDICATIONS

•Fixing the ankle. •In ligament injuries before and after surgery. •For support purposes after sprain. •Use for stabilization after plaster in fractures.



**BEDEN/SIZES**

STANDART BEDEN/STANDARD SIZE



MSN-167

## R.O.M. WALKER

R.O.M. WALKER

### ÖZELLİKLER

Taban kısmı eva, dış kısmı plastik malzemeden üretilmiştir. İçi havlu ped ile kaplıdır. Erken mobilizasyona yardımcı ortezdir. Taban kısmındaki model tasarımı doğal ve rahat yürümeyi sağlar.

### ENDİKASYONLARI

•Tendon, ligament ve yumuşak doku yaralanmalarında ameliyat sonrası.  
•Kronik ligament instabiliteleleri. •Stabil distal tibia ve fibula kırıklarında. •Aşil tendon yırtıkları. •Stabil ayak ve ayak bileği kırıkları. •İki ve üç derece ayak bileği burkulmaları.

### FEATURES

The bottom part is made of eva and the outer part is made of plastic material. It is covered with a towel pad. It is an orthosis that helps early mobilization. Model design at the base provides natural and comfortable walking.

### INDICATIONS

•After surgery in tendons, ligaments and soft tissue injuries. •Chronic ligament instabilities. •In stable distal tibia and fibula fractures. •Achilles tendon tears. •Stable foot and ankle fractures. •Two and three degree ankle sprains.

#### BEDEN/SIZES

S	M	L
35-39	40-43	44-47

Uzun & Kısa Mevcuttur / Long & Short



MSN-168

## ACHILL BOTU

ACHILL BOOT

### ÖZELLİKLER

Taban kısmı eva, dış kısmı plastik malzemeden üretilmiştir. İçi havlu ped ile kaplıdır. Erken mobilizasyona yardımcı ortezdir. Taban kısmındaki model tasarımı doğal ve rahat yürümeyi sağlar.Ön ve arkadaki plastik parçalar ürünün bilek çevresine tam oturmasına ve rahat ayarlanmasına yardımcı olur.

### ENDİKASYONLARI

•Tendon, ligament ve yumuşak doku yaralanmalarında ameliyat sonrası.  
•Kronik ligament instabiliteleleri. •Stabil distal tibia ve fibula kırıklarında. •Stabil ayak ve ayak bileği kırıkları. •İki ve üç derece ayak bileği burkulmaları.

### FEATURES

The bottom part is made of eva and the outer part is made of plastic material. It is covered with a towel pad. It is an orthosis that helps early mobilization. Model design at the base provides natural and comfortable walking. Plastic parts on the front and back help the product fit snugly around the wrist and adjust comfortably.

### INDICATIONS

•After surgery in tendons, ligaments and soft tissue injuries. •Chronic ligament instabilities. •In stable distal tibia and fibula fractures. •Stable foot and ankle fractures. •Two and three degree ankle sprains.

#### BEDEN/SIZES

S	M	L
35-39	40-43	44-47

Uzun & Kısa Mevcuttur / Long & Short





MSN-169

## FOOT GUARD AFO LÜKS

FOOT GUARD AFO (LUX)

### ÖZELLİKLER

Dış yüzeyi plastik malzemeden üretilmiştir. Anatomik yapıya göre tasarlanmıştır. Plastik malzemenin iç yüzeyinde hava yastıkları sayesinde, ayak bileğine tam uyum ve maksimum sabitlik sağlar.

### ENDİKASYONLARI

•Ayak bileğinin sabitlenmesi. •Bağ yaralanmalarında, ameliyat öncesi ve sonrası. •Burkulma sonrası destek amaçlı. •Kırıklarda alçı sonrası stabilizasyon amaçlı kullanılır.

### FEATURES

The outer surface is made of plastic material. It is designed according to the anatomical structure. Thanks to the airbags on the inner surface of the plastic material, it provides full compliance and maximum stability to the ankle.

### INDICATIONS

•Fixing the ankle. •In ligament injuries before and after surgery. •For support purposes after sprain. •It is used for stabilization after plaster in fractures.



### BEDEN/SIZES

S	M	L
35-39	40-43	44-47



MSN-170

## KALÇA BREYSİ

ANKLE SUPPORT WITH PAD

### ÖZELLİKLER

Termoplastik malzemeden üretilmiştir. Kalça ekleminin stabilizasyonunu sağlayan kalça abduksiyon ortezidir. Cilde temas eden iç yüzeyi havlu kumaş ile kaplanmıştır. 15 dereceden başlayarak 120 dereceye kadar fleksiyon ayarı yapılabilir. Abduksiyon açısı ayarlanabilir.

### ENDİKASYONLARI

•Kalça protezi veya revizyonu sonrası stabilizasyonu amaçlı. •Femur başı rezeksiyonu. •Femoral veya asetabular osteotomi sonrası. •Tekrarlayan kalça çıkığı durumlarda.

### FEATURES

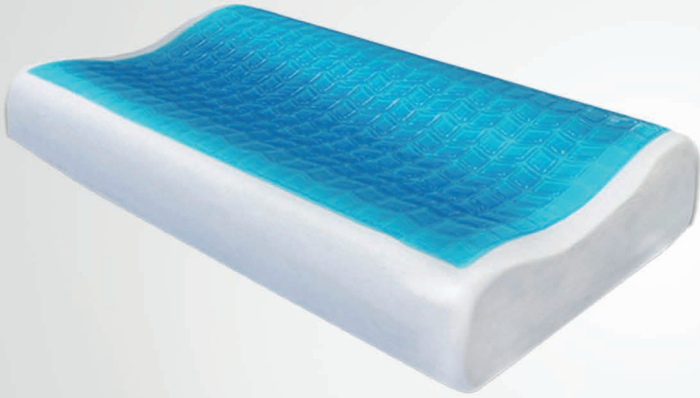
It is made of thermoplastic material. It is a hip abduction orthosis that provides stabilization of the hip joint. The inner surface of the skin that is in contact with the skin is covered with a terry cloth. Flexion adjustment can be made from 15 degrees up to 120 degrees. Abduction angle can be adjusted.

### INDICATIONS

• For stabilization after hip replacement or revision. •Femoral head resection. •After femoral or acetabular osteotomy. •In cases of recurrent hip dislocation.

### BEDEN/SIZES

STANDART BEDEN/STANDARD SIZE



**YASTIK  
GRUBU  
PILLOW GROUP**



MSN-172

## VİSKO BOYUN YASTIĞI

VISCO NECK PILLOW

### ÖZELLİKLER

Boyun ağrısı, boyun fıtığı ve boyunda düzleşme gibi problemleri olan kişiler tarafından özellikle kullanılması tavsiye edilir. Özel dizaynı sayesinde boynunuzu tam olarak destekler. Uyku esnasında omurganızın doğru bir çizgide kalmasına yardımcı olur. Kullanım esnasında boyun ve omuz kaslarına ergonomik bir destek sağlayarak, olası ağrı sebeplerinin ortadan kalkmasına yardımcı olur ve gece boyunca rahat bir şekilde uyumanızı sağlar.

### FEATURES

*It is recommended to be used especially by people with problems such as neck pain, neck hernia and flattening in the neck. Thanks to its special design, it fully supports your neck. It helps your spine to stay in a correct line during sleep. By providing an ergonomic support to the neck and shoulder muscles during use, possible causes of pain are eliminated. Helps it get up and allows you to sleep comfortably during the night.*



MSN-173

## VİSKO BOYUN DEST. JELLİ YASTIK

VISCO NECK PILLOW WITH GEL (ANATOMICAL)

### ÖZELLİKLER

Boyun fıtığı veya boyun problemleri yaşayan kişilerde, sırt üstü ve yan yatışlar için idealdir. Boyun omurgasının anatomik yapısına uygun şekliyle, boyun ve omuz kaslarını destekler, gevşeme sağlar. Yüzeyindeki jel katman sayesinde terlemeyi önler ve serinlik verir.

### FEATURES

*Ideal for people who have neck hernia or neck problems, for back and side layouts. It supports the neck and shoulder muscles and provides relaxation with its shape complying with the anatomical structure of the neck spine. Thanks to the gel layer on its surface, it prevents sweating and gives coolness.*





MSN-174

## VİSKO KLASİK BOYUN YASTIĞI

VISCO CLASSIC NECK PILLOW

### ÖZELLİKLER

Uykudaki pozisyona ve basınç noktalarına uyum sağlayarak, hem başı hem de boynu destekler. Özel dizayn yastıklarda yatamayan fakat visco konforunu yaşamak isteyen kişiler için idealdir.

### FEATURES

*It supports both the head and neck by adapting to the sleeping position and pressure points. It is ideal for people who cannot sleep on specially designed pillows but want to experience the comfort of visco.*



MSN-175

## VİSKO KLASİK JELLİ BOYUN YASTIĞI

VISCO CLASSIC NECK PILLOW WITH GEL

### ÖZELLİKLER

Uykudaki pozisyona ve basınç noktalarına uyum sağlayarak, hem başı hem de boynu destekler. Özel dizayn yastıklarda yatamayan fakat visco konforunu yaşamak isteyen kişiler için idealdir. Yüzeyindeki jel katman sayesinde terlemeyi önler ve serinlik verir.

### FEATURES

*It supports both the head and neck by adapting to the sleeping position and pressure points. It is ideal for people who cannot sleep on specially designed pillows but want to experience the comfort of visco. Thanks to the gel layer on its surface, it prevents sweating and gives coolness.*



MSN-176

## VİSKO ÇOK AMAÇLI YASTIK

VISCO MULTIPURPOSE PILLOW

### ÖZELLİKLER

Boyun destek yastığı, bel destek yastığı, diz altı yastığı, bacak dinlendirme yastığı olarak kullanılır. Kişiyi güven ve rahatlık verir.

### FEATURES

*It is used as neck support pillow, waist support pillow, knee pad, leg rest pillow. It gives the person confidence and comfort.*



MSN-177

## VİSKO SEYAHAT YASTIĞI

VISCO TRAVEL PILLOW

### ÖZELLİKLER

Seyahat yastıkları yolculuk esnasında uykuya daldığınızda boynunuza tam destek sağlayarak aşağı düşmesini engeller ve olası tutulma ve ağrı sebeplerinin ortadan kalkmasına yardımcı olur. Visco elastic malzemeden üretilmiştir.

### FEATURES

*Travel pillows provide full support to your neck when you fall asleep during the journey, preventing them from falling down and helping to eliminate possible causes of stiffness and pain. It is made of Visco elastic material.*



MSN-178

## VİSKO REFLÜ YASTIĞI

VISCO REFLUX PILLOW

### ÖZELLİKLER

Baş bölgesini vücuttan daha yukarıda tutar. Midedeki besinleri yemek borusuna gelmesini engellemeye yardımcı olur. Reflü hastalığı olanlara uygun şekilde tasarlanmıştır.

### FEATURES

*It keeps the head area higher than the body. It helps prevent stomach food from getting into the esophagus. It is designed for those with reflux disease.*



MSN-179

## BEL DESTEĞİ YASTIĞI

LUMBAR CUSHION

### ÖZELLİKLER

Omuriliği düz tutarak doğru oturmayı sağlamak, sırt ve bel ağrılarını gidermek için özel olarak üretilmiştir. Yastık belin alt kısmına destek vererek dik oturmanıza yardımcı olur. Her türlü araba, ev ve ofis koltuğunda rahatlıkla kullanılabilir şekilde dizayn edilmiştir.

### FEATURES

*It is specially produced to keep the spinal cord straight, to sit correctly and to relieve back and lower back pain. The pillow supports the lower part of the waist and helps you sit upright. It has been designed in such a way that it can be easily used in all kinds of cars, home and office seats.*



**MSN-180**

## **VİSKO BEL DEST. YASTIĞI** VISCO LUMBAR CUSHION

### **ÖZELLİKLER**

Omuriliği düz tutarak doğru oturmayı sağlamak, sırt ve bel ağrılarını gidermek için özel olarak üretilmiştir. Yastık belin alt kısmına destek vererek dik oturmanıza yardımcı olur. Her türlü araba, ev ve ofis koltuğunda rahatlıkla kullanılabilir şekilde dizayn edilmiştir.

### **FEATURES**

*It is specially produced to keep the spinal cord straight, to sit correctly and to relieve back and lower back pain. The pillow supports the lower part of the waist and helps you sit upright. It has been designed in such a way that it can be easily used in all kinds of cars, home and office seats.*



**MSN-181**

## **OTURMA SİMİDİ** SEAT CUSHION

### **ÖZELLİKLER**

Hemoroid ( basur ) kuyruk sokumu bölgesindeki ağrılar; bel ve kuyruk sokumunun ameliyat öncesi ve sonrası vb. rahatsızlık durumlarında oturma desteği amacıyla kullanılır. Anotomik dizaynı ve simit şekilli yapının ortasında boş alan sayesinde vücut ağırlığımızdan oluşan baskı kuyruk sokumundan uyluklara doğru yer değiştirir. Oturma simidini kullandığınızda ilgili bölgedeki ağrı şikayetleri kaybolur. Basur tedavisinde başarıyı artırır, özellikle kuyruk sokumu ile ilgili enflamasyon semptomlarını yok eder, kalıcı rahatlık sağlar.

### **FEATURES**

*Pain in hemorrhoids (hemorrhoids) coccyx area; before and after surgery of the lumbar and coccyx, etc. It is used as the first choice for sitting support in cases of discomfort. Anatomic design, Thanks to the hardness degree and the free space in the middle of the bagel-shaped structure, the pressure from our body weight is displaced from the coccyx towards the thighs. Pain complaints in the relevant area disappear when you use the seat wheel. Increases success in hemorrhoid treatment, especially eliminates inflammation symptoms associated with coccyx, provides permanent comfort.*



MSN-182

## VİSKO OTURMA SİMİDİ

VISCO SEAT CUSHION

### ÖZELLİKLER

Hemoroid ( basur ) kuyruk sokumu bölgesindeki ağrılar; bel ve kuyruk sokumunun ameliyat öncesi ve sonrası vb. rahatsızlık durumlarında oturma desteği amacıyla kullanılır. Anotomik dizaynı ve simit şekilli yapının ortasında boş alan sayesinde vücut ağırlığımızdan oluşan baskı kuyruk sokumundan uyluklara doğru yer değiştirir. Oturma simidini kullandığınızda ilgili bölgedeki ağrı şikayetleri kaybolur. Basur tedavisinde başarıyı artırır, özellikle kuyruk sokumu ile ilgili enflamasyon semptomlarını yok eder, kalıcı rahatlık sağlar.

### FEATURES

*Pain in hemorrhoids (hemorrhoids) coccyx area; before and after surgery of the lumbar and coccyx, etc. It is used as the first choice for sitting support in cases of discomfort. Anatomic design, Thanks to the hardness degree and the free space in the middle of the bagel-shaped structure, the pressure from our body weight is displaced from the coccyx towards the thighs. Pain complaints in the relevant area disappear when you use the seat wheel. Increases success in hemorrhoid treatment, especially eliminates inflammation symptoms associated with coccyx, provides permanent comfort.*



MSN-183

## OTURMA SİMİDİ ÖNÜ AÇIK

SEAT CUSHION (OPEN)

### ÖZELLİKLER

Hemoroid ( basur ) kuyruk sokumu bölgesindeki ağrılar; bel ve kuyruk sokumunun ameliyat öncesi ve sonrası vb. rahatsızlık durumlarında oturma desteği amacıyla kullanılır. Anotomik dizaynı ve simit şekilli yapının ortasında boş alan sayesinde vücut ağırlığımızdan oluşan baskı kuyruk sokumundan uyluklara doğru yer değiştirir. Oturma simidini kullandığınızda ilgili bölgedeki ağrı şikayetleri kaybolur. Basur tedavisinde başarıyı artırır, özellikle kuyruk sokumu ile ilgili enflamasyon semptomlarını yok eder, kalıcı rahatlık sağlar.

### FEATURES

*Pain in hemorrhoids (hemorrhoids) coccyx area; before and after surgery of the lumbar and coccyx, etc. It is used as the first choice for sitting support in cases of discomfort. Anatomic design, Thanks to the hardness degree and the free space in the middle of the bagel-shaped structure, the pressure from our body weight is displaced from the coccyx towards the thighs. Pain complaints in the relevant area disappear when you use the seat wheel. Increases success in hemorrhoid treatment, especially eliminates inflammation symptoms associated with coccyx, provides permanent comfort.*



**MSN-184**

## **VİSKO ANATOMİK OTURMA MİNDERİ**

*VISCO ANATOMICAL SEAT CUSHION*

### **ÖZELLİKLER**

Dış kılıfı %100 cotton kumaş olup, hava sirkülasyonu sağlamaktadır.

### **FEATURES**

*Outer sheath is 100% cotton fabric and provides air circulation.*



**MSN-185**

## **VİSKO TEKERLEKLİ SANDALYE MİNDERİ**

*VISCO WHEELCHAIR CUSHION*

### **ÖZELLİKLER**

Sürekli oturmak zorunda olan bireyler için üretilmiştir.

### **FEATURES**

*It is produced for individuals who have to sit constantly.*



**YAŞAM DESTEĞİ**  
**GRUBU**  
**LIFE SUPPORT GROUP**



**MSN-186**

## **HAREKETLİ WALKER** MOVING WALKER

### **ÖZELLİKLER**

Eklemli bağlantısı sayesinde yürürken ileri geri hareket ettirilebilir. Kullanılmadığı zaman katlanarak fazla yer kaplamadan saklanabilir. Tek boyda üretilmiş olup, dört ayağında vakumlu kauçuk lastik takılmıştır. Demir borudan ve elektostatik toz boyalı metal borudan yapılan yürütücün dört ayağının yüksekliği ayarlanabilir.

### **FEATURES**

Thanks to its articulating connection, it can be moved back and forth while walking. When not in use, it can be folded and stored without taking up much space. It is produced in one size and vacuum rubber is attached to all four feet. Made of iron pipe and electrostatic powder painted metal pipe, the four legs of the executive are adjustable in height.



**MSN-187**

## **HAREKETLİ WALKER ALÜMİNYUM** MOVING WALKER (ALUMINIUM)

### **ÖZELLİKLER**

Doğal eklem hareketine engel olmadan ayak bileğinde iç ve dış stabilizasyon sağlayan eklem şekline uygun tasarlanmış sünger pedli son derece rahat ve destekleyici ayak bileklidir. Ayak bileğinin hafif ve orta derece burkulmalarının tedavisi ve rehabilitasyonu için idealdir.

### **FEATURES**

It is an extremely comfortable and supportive ankle with a sponge pad designed in accordance with the shape of the joint that provides internal and external stabilization in the ankle without obstructing natural joint movement. Ideal for the treatment and rehabilitation of ankle mild to moderate sprains.





MSN-188

## TETRAPOD DÖRTLÜ DENGE BASTONU QUADTRIPOT

### ÖZELLİKLER

Tamamen metal borudan üretilmiştir. Sağ ve sol olarak ayarlanabilir. Dörtlü ayağı ile dengeli yürümeye destek olur.

### FEATURES

*It is completely made of metal pipe. It can be adjusted as right and left. It supports balanced walking with its four feet.*



MSN-189

## KATLANIR KLOZET FOLDING COMOT

### ÖZELLİKLER

Yürüme güçlüğü olan hastaların veya yaşlıların hem oturmalarını hem tuvalet ihtiyaçlarını gidermelerini sağlar. Hastayı kaldırmadan lazımlığın çıkma kolaylığı sayesinde pratiktir. Yükseklik ayarlanabilir. Elektrostatik boyalı demir borudan üretilmiştir.

### FEATURES

*It provides both walking and toilet needs for patients with walking difficulties or the elderly. It is practical thanks to the ease of removing the potty without lifting the patient. Height can be adjusted. It is made of electrostatic painted iron pipe.*



**MSN-190**

## **KOLTUK ALTI DEĞNEÇİ ÇİFTLİ** CRUTCHES

### **ÖZELLİKLER**

Alüminyum borudan yapılan değneğin yüksekliği ve el tutma yeri ayarlanabilir özelliktir. Koltuk altına gelen kısmı ve el tutma yeri PVC maddeden üretilmiştir. Değneğin altına kauçuk vakumlu lastik takıldığından stabilizasyonu son derece yüksektir. Kısa, orta ve uzun olmak üzere 3 ayrı boydan üretilmiştir.

### **FEATURES**

The height and hand grip of the wand made of aluminum pipe are adjustable. The part that comes under the armpit and the hand grip is made of PVC. Stability is extremely high since rubber vacuum rubber is installed under the wand. It is produced from 3 sizes, Long, Medium and short.



**MSN-191**

## **KANEDYEN KOLTUK DEĞNEÇİ** CANEDIEN ELBOW CRUTCHES

### **ÖZELLİKLER**

Doğal eklem hareketine engel olmadan ayak bileğinde iç ve dış stabilizasyon sağlayan eklem şekline uygun tasarlanmış sünger pedli son derece rahat ve destekleyici ayak bileklidir. Ayak bileğinin hafif ve orta derece burkulmalarının tedavisi ve rehabilitasyonu için idealdir.

### **FEATURES**

It is an extremely comfortable and supportive ankle with a sponge pad designed in accordance with the shape of the joint that provides internal and external stabilization in the ankle without obstructing natural joint movement. Ideal for the treatment and rehabilitation of ankle mild to moderate sprains.



MSN-192

## ASA BASTON CANE

### ÖZELLİKLER

Profil malzeme olup anatomik elcik yapısıyla tam ve güvenilir bir kullanım sağlar.

### FEATURES

*It is a profile material and it provides a complete and reliable use with its anatomical grip structure.*



MSN-193

## TRİPOD ÜÇLÜ DENGELİ BASTONU TRİPOD

### ÖZELLİKLER

Tamamen metal borudan üretilmiştir. Sağ ve sol olarak ayarlanabilir. Üçlü ayağı ile dengeli yürümeye destek olur.

### FEATURES

*It is completely made of metal pipe. It can be adjusted as right and left. It supports balanced walking with its triple feet.*

ASKETBALL  
ASKETBALL  
ASKETBALL  
ASKETBALL  
ASKETBALL  
ASKETBALL  
ASKETBALL  
ASKETBALL  
ASKETBALL  
ASKETBALL

Reliable  
Support,  
Strong  
*Life*



# NOTLAR

A series of 20 horizontal dotted lines for writing notes.





HEALTHY MOVEMENT  
**HAPPY LIFE**

SOSYAL MEDYA / SOCIAL MEDIA

 /MISINETEKS

 /LIFEFIXORTHOPEDICS

İLETİŞİM / CONTACT

KOCATEPE MAH. 19. SOKAK NO: 109/B  
BAYRAMPAŞA / ISTANBUL

[WWW.MISINETEKS.COM](http://WWW.MISINETEKS.COM)  
[WWW.LIFEFIX.COM.TR](http://WWW.LIFEFIX.COM.TR)

[INFO@MISINETEKS.COM](mailto:INFO@MISINETEKS.COM)  
[EXPORT@MISINETEKS.COM](mailto:EXPORT@MISINETEKS.COM)

**+90 212 497 32 96**

